

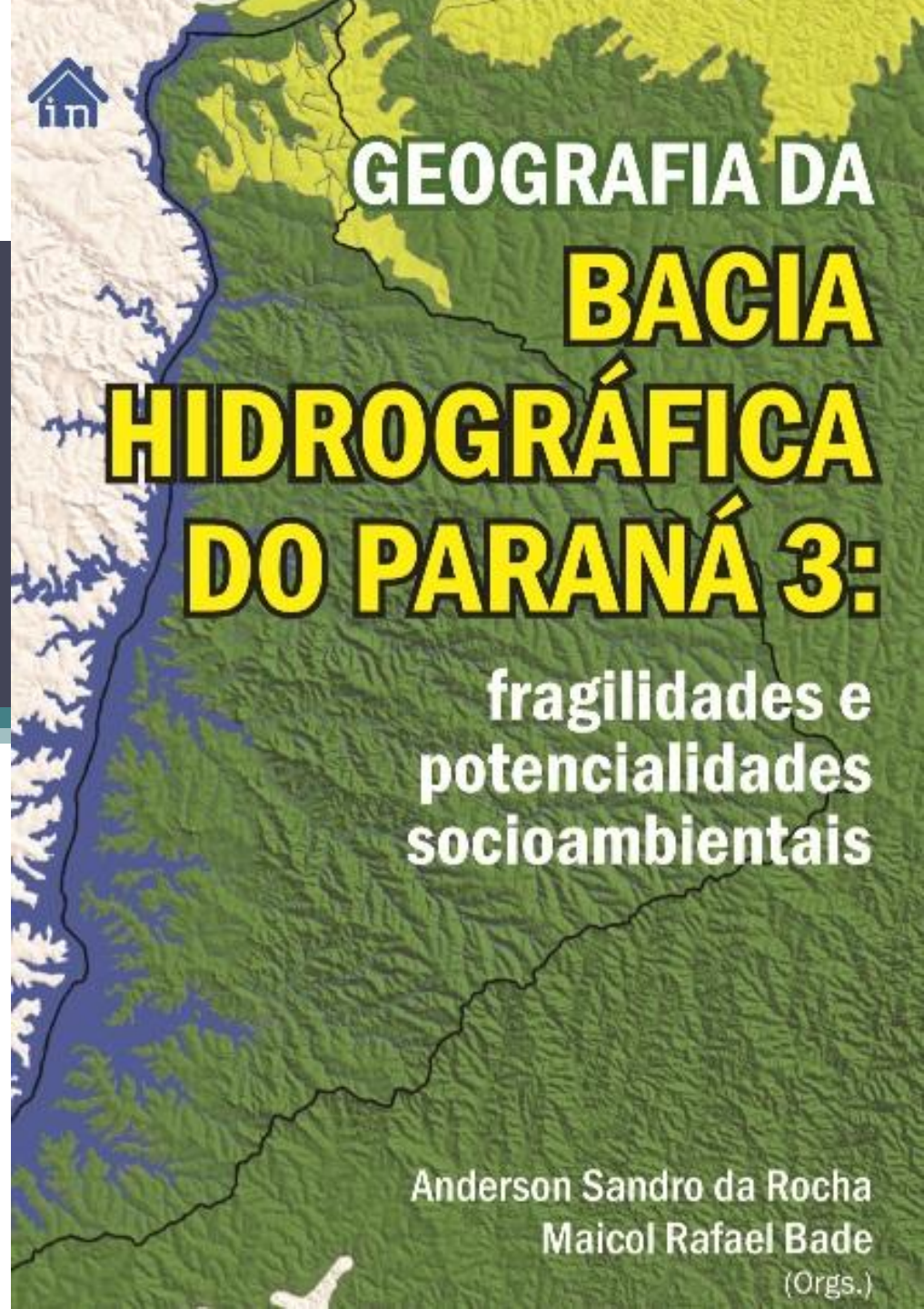
Lançamento do Livro

FÓRUM EMPRESARIAL E COMUNITÁRIO

FOREC

INOVAÇÃO: COMO A UNIVERSIDADE PODE SER
AGENTE DA PROMOÇÃO DA INOVAÇÃO
NA REGIÃO DE SANTA HELENA

12 DE ABRIL - 15:30HRS
UTFPR SANTA HELENA

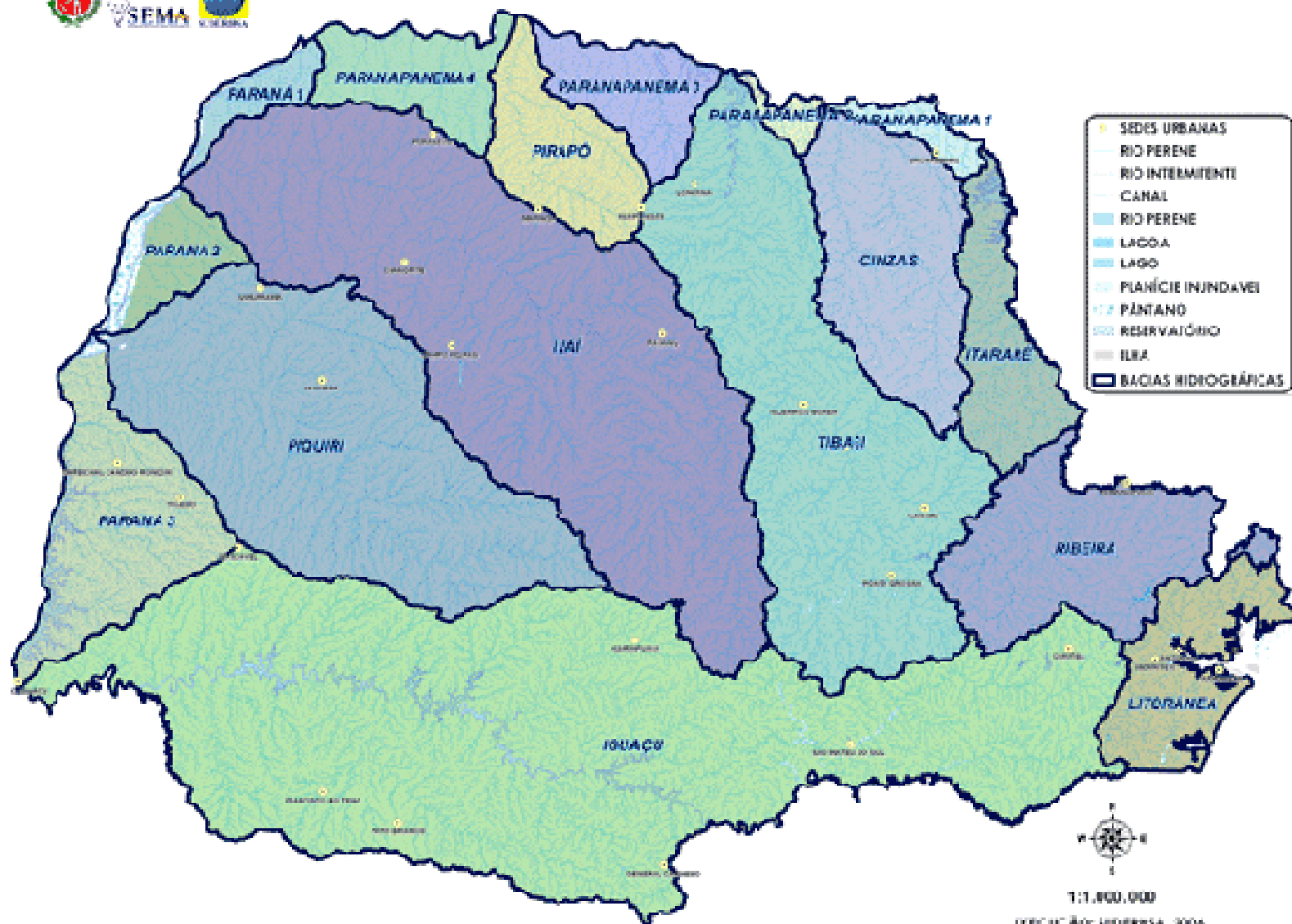


GEOGRAFIA DA BACIA HIDROGRÁFICA DO PARANÁ 3:

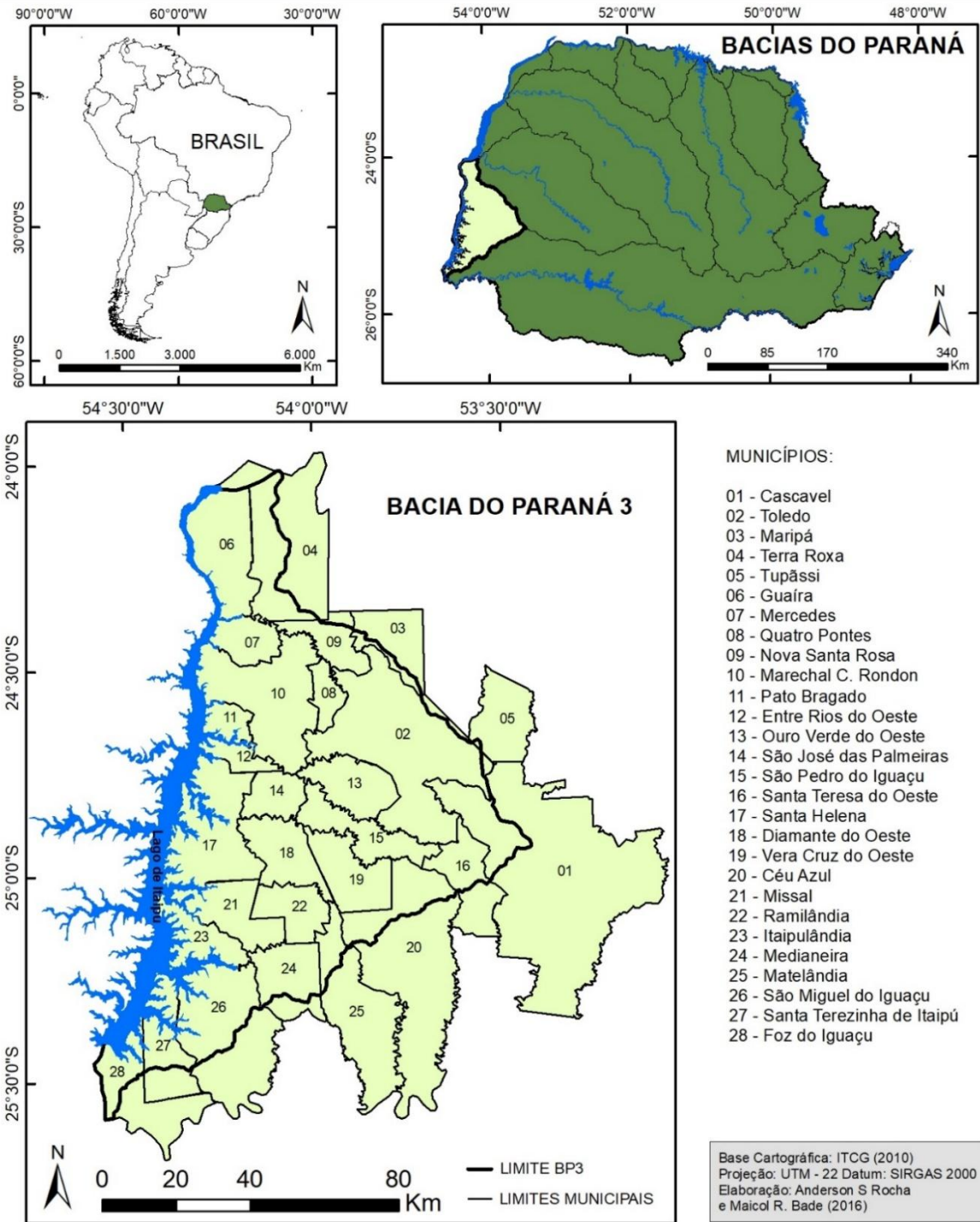
fragilidades e
potencialidades
socioambientais

Anderson Sandro da Rocha
Maicol Rafael Bade
(Orgs.)

BACIAS HIDROGRÁFICAS DO ESTADO DO PARANÁ



- Área 8.000 km²
- População 997.721 habitantes

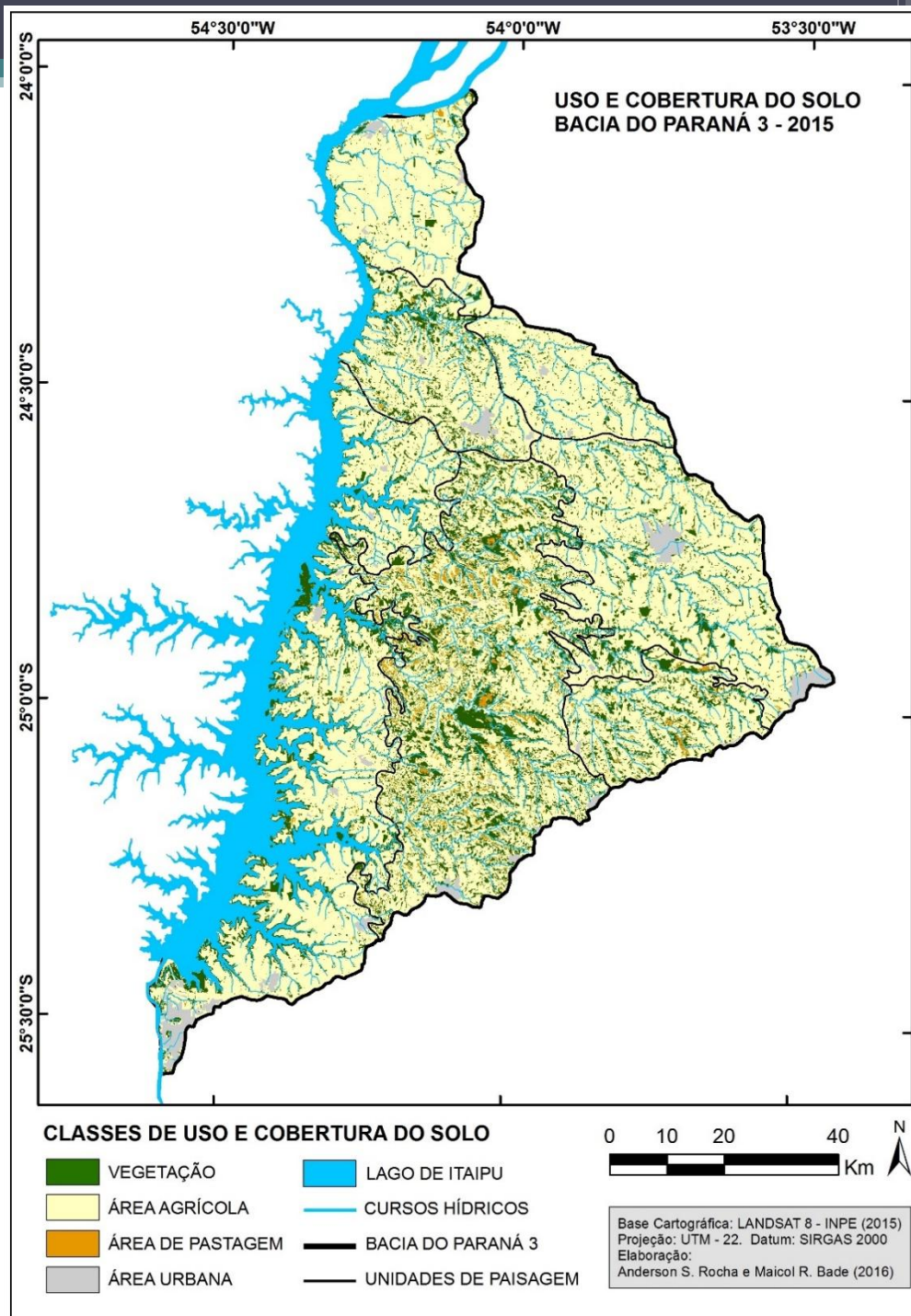


ESTRUTURA DO LIVRO:

- CARACTERIZAÇÃO **ESPACIAL E HISTÓRICA**
- CARACTERIZAÇÃO **GEOAMBIENTAL**
- CARACTERIZAÇÃO **SOCIOECONÔMICA**
- **DIAGNÓSTICO E PROAGNÓSTICO DAS FRAGILIDADES E POTENCIALIDADES**

Uso da Terra na BP3

USO COBERUTRA DA TERRA	ÁREA (%)
VEGETAÇÃO	16%
ÁREA AGRÍCOLA	71%
ÁREA DE PASTAGEM	2%
CORPOS HÍDRICOS	7%
ÁREA URBANA	2%
TOTAL	100

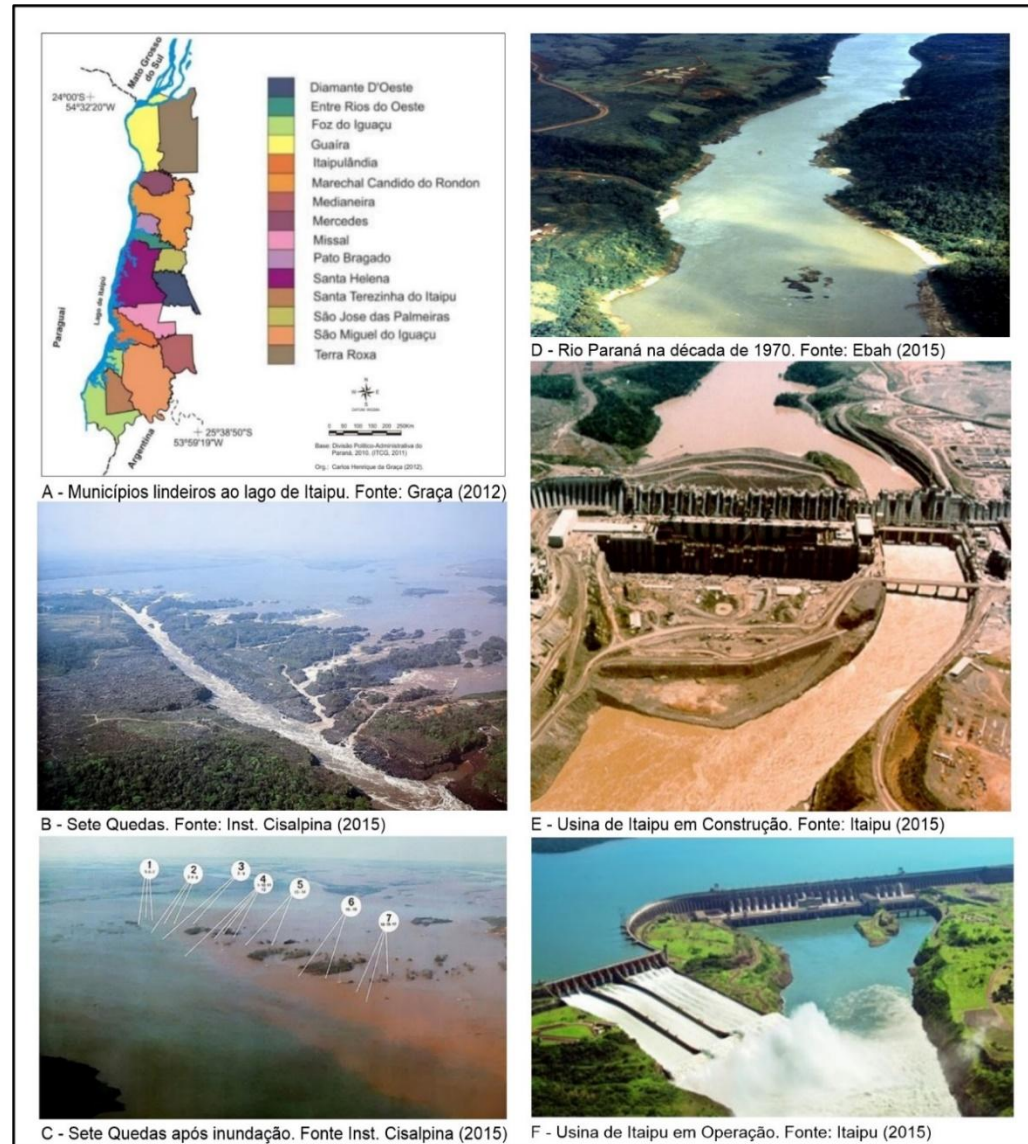


(1940 - 1970)

- COLONIZAÇÃO/OCUPAÇÃO
- EXPANSÃO AGRÍCOLA

(1980 - 2010)

- A FORMAÇÃO DO LAGO DE ITAIPU
- TECNIFICAÇÃO DA AGRICULTURA
- EXPANSÃO URBANA E AGROINDUTRIAL



A - Municipios lindeiros ao lago de Itaipu. Fonte: Graça (2012)

B - Sete Quedas. Fonte: Inst. Cisalpina (2015)

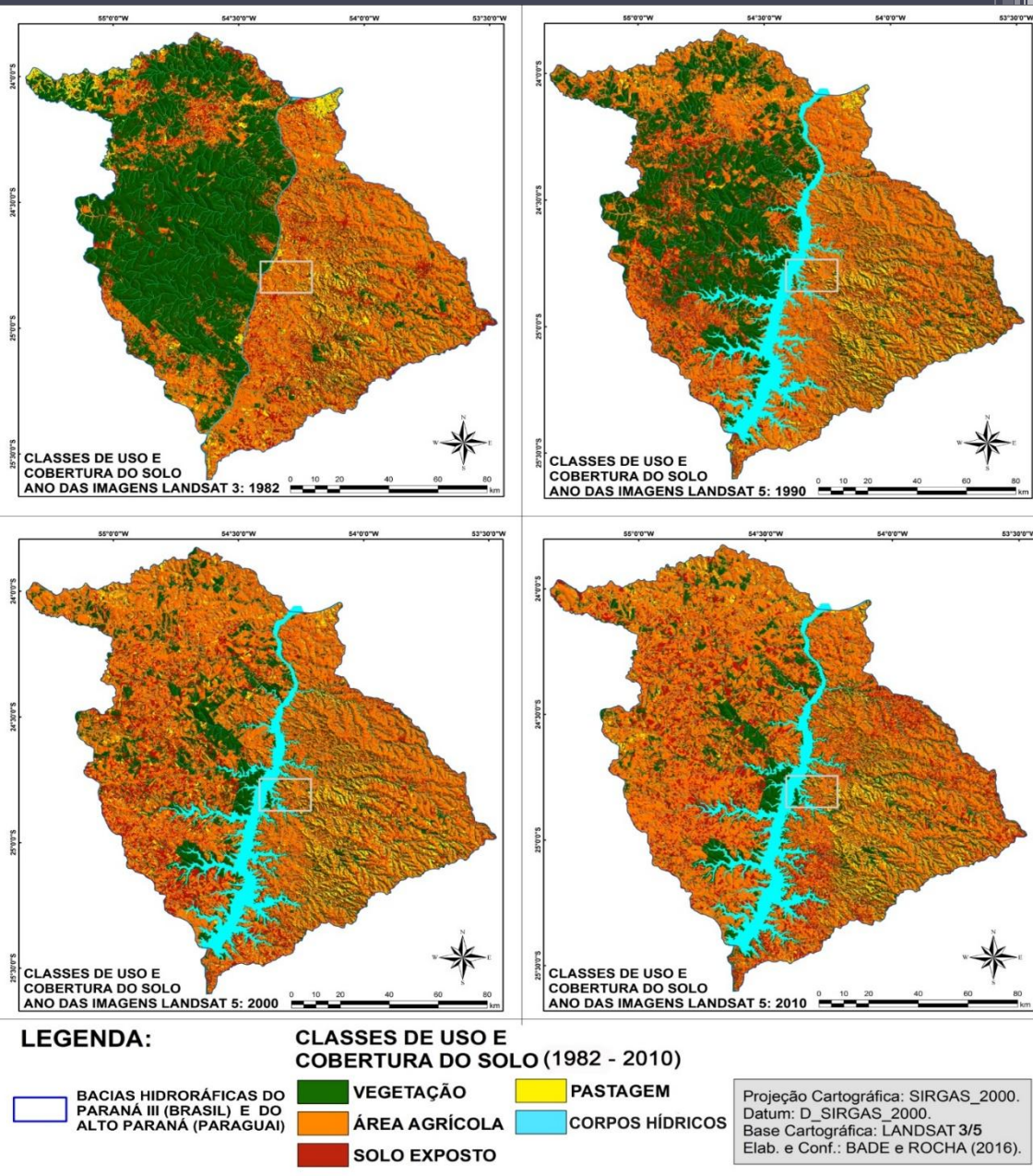
C - Sete Quedas após inundação. Fonte Inst. Cisalpina (2015)

D - Rio Paraná na década de 1970. Fonte: Ebah (2015)

E - Usina de Itaipu em Construção. Fonte: Itaipu (2015)

F - Usina de Itaipu em Operação. Fonte: Itaipu (2015)

Evolução Temporal BP3



BACIA HIDROGRÁFICA	CLASSES DE USO:	USO E COBERTURA (1982)	USO E COBERTURA (1990)	USO E COBERTURA (2000)	USO E COBERTURA (2010)
BACIA HIDROGRÁFICA DO PARANÁ III (BRASIL)	MATAS E VEGETAÇÃO NATURAL	765,93 km ² (8,82%)	945,25 km ² (10,88%)	1282,68 km ² (14,76%)	1308,70 km ² (15,06%)
	AGRICULTURA	5542,23 km ² (63,79%)	6225,91 km ² (71,66%)	5666,48 km ² (65,22%)	5070,70 km ² (58,36%)
	SOLO EXPOSTO	1633,06 km ² (18,80%)	351,03 km ² (4,04%)	542,34 km ² (6,24%)	1169,78 km ² (13,46%)
	PASTAGEM	724,44 km ² (8,34%)	445,91 km ² (5,13%)	503,54 km ² (5,80%)	447,49 km ² (5,15%)
	CORPOS HÍDRICOS	22,62 km ² (0,26%)	720,31 km ² (8,23%)	693,89 km ² (7,99%)	691,38 km ² (7,96%)
	TOTAL	8688 km ² (100%)	8688 km ² (100%)	8688 km ² (100%)	8688 km ² (100%)

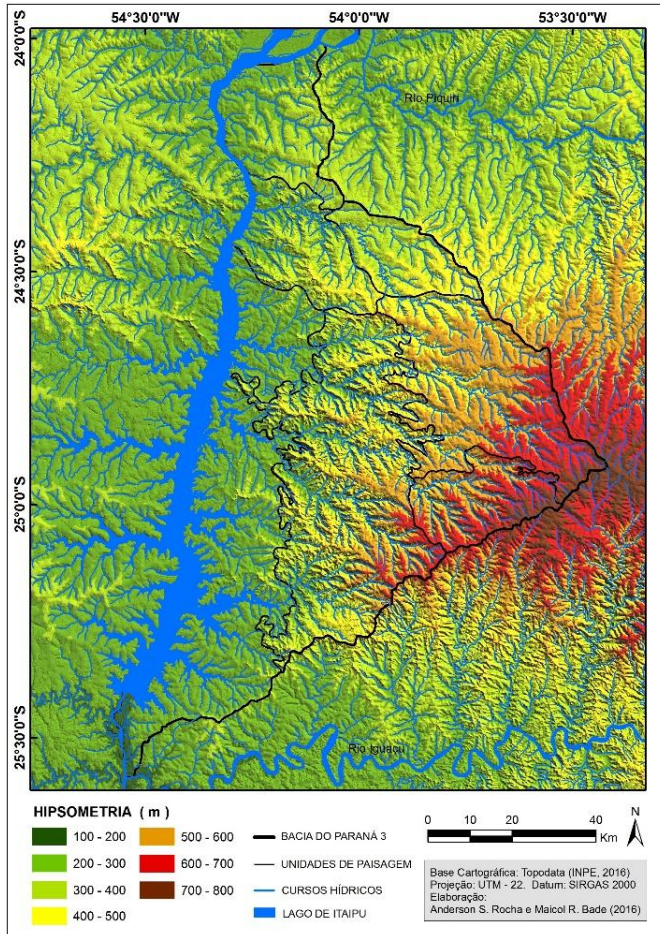
QUADRO 01 - QUANTIFICAÇÃO DAS CLASSES DE COBERTURA E USO DAS TERRAS DA BACIA HIDROGRÁFICA DO PARANÁ 3.

FONTE: os autores (2016).

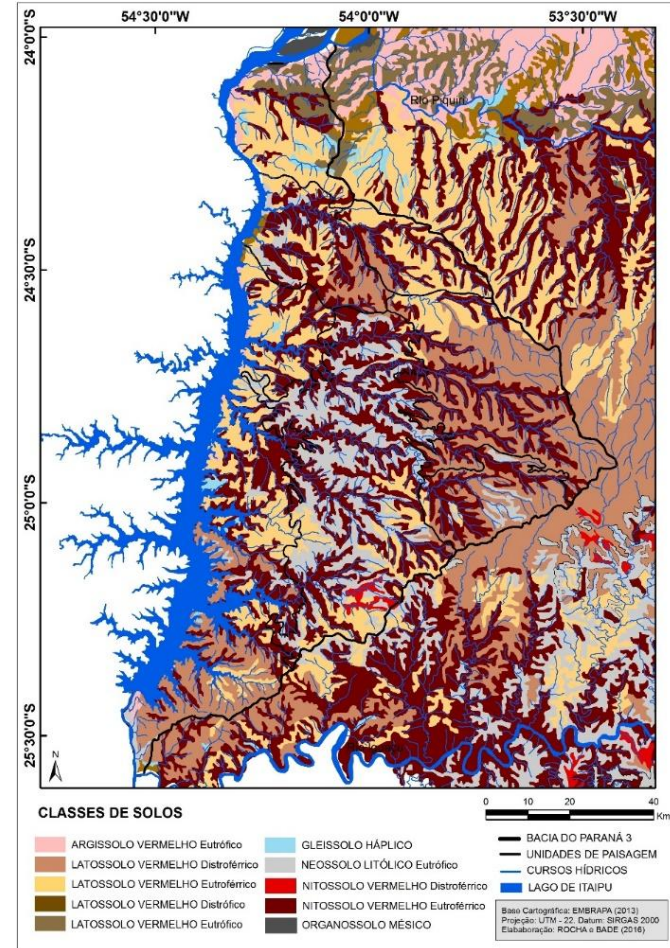
FIGURA 08 - CLASSES DE COBERTURA E USO DAS TERRAS DA BACIA HIDROGRÁFICAS DO PARANÁ DOS SEGUINTE RECORTE TEMPORAIS: 1982, 1990, 2000 E 2010.

FONTE: os autores (2016).

Caracterização Físico Espacial

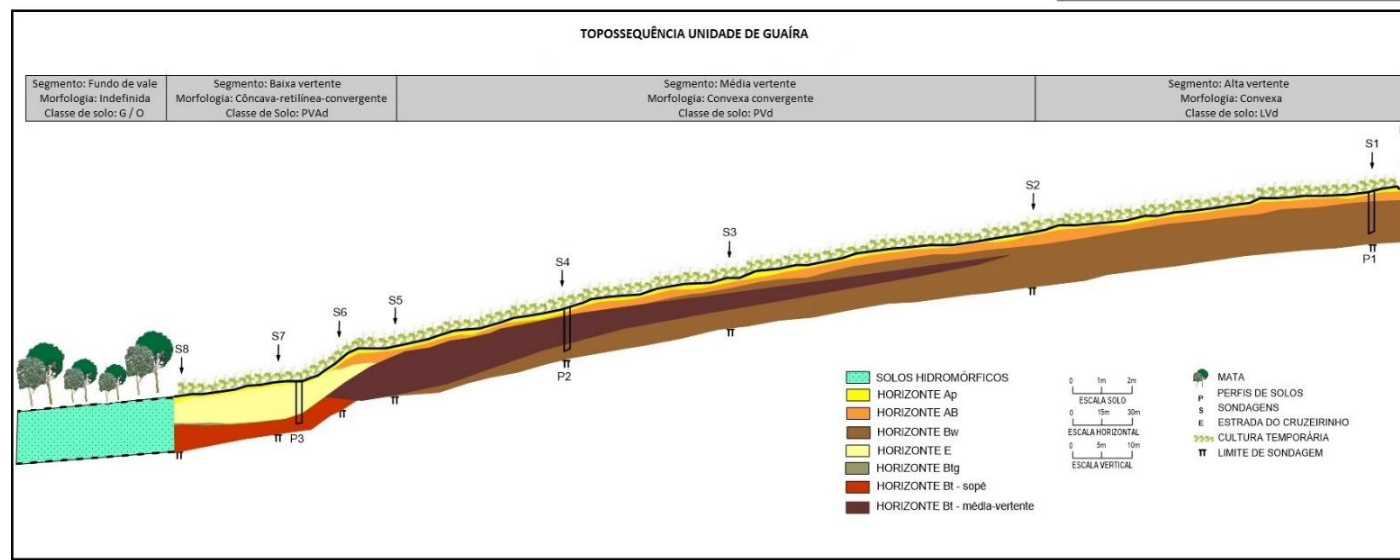
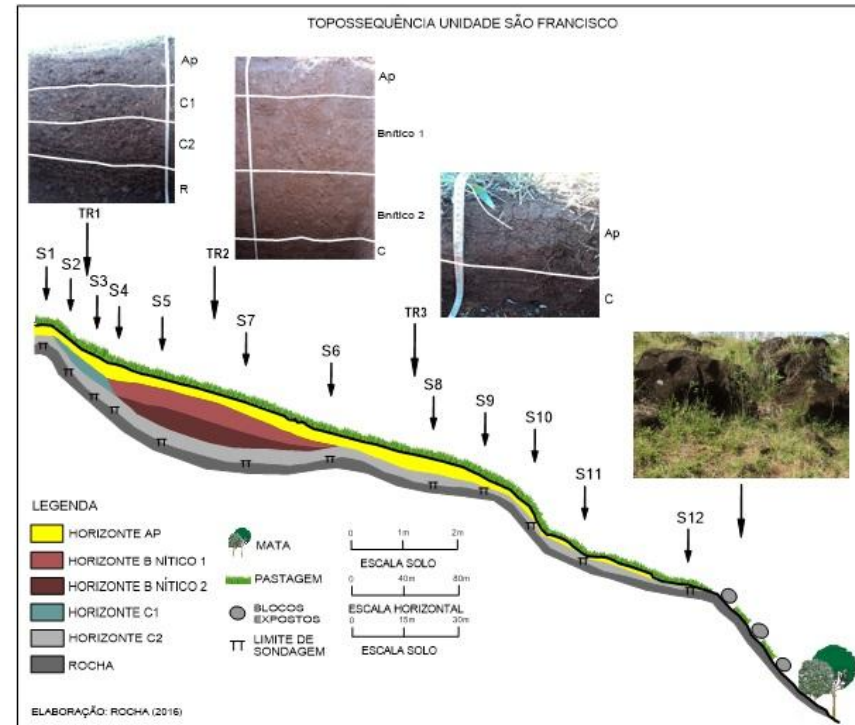
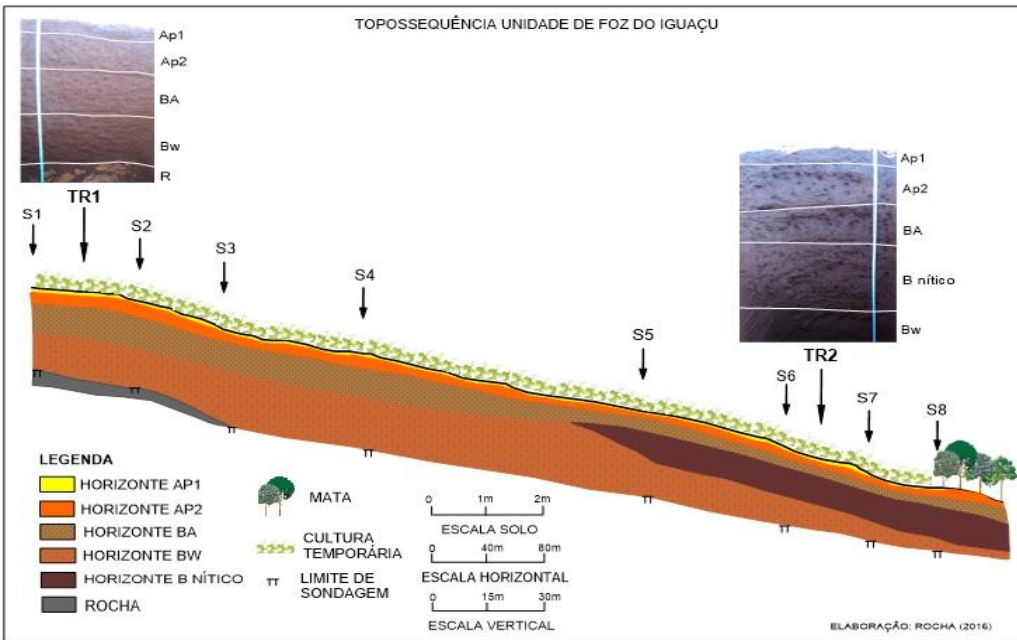


**CLASSIFICAÇÃO
GEOMORFOLÓGICA**

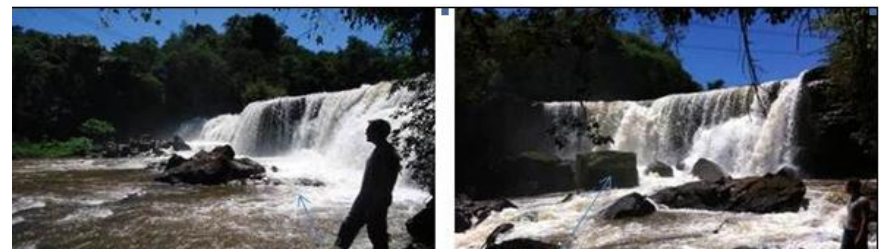
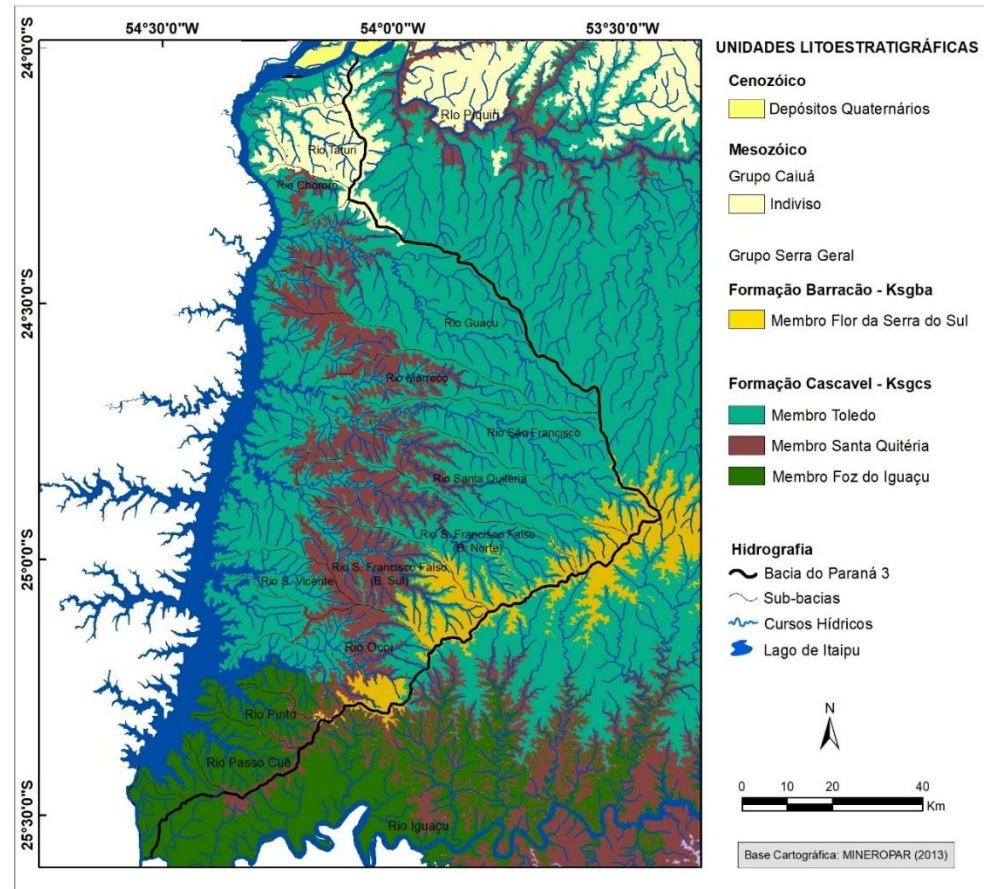
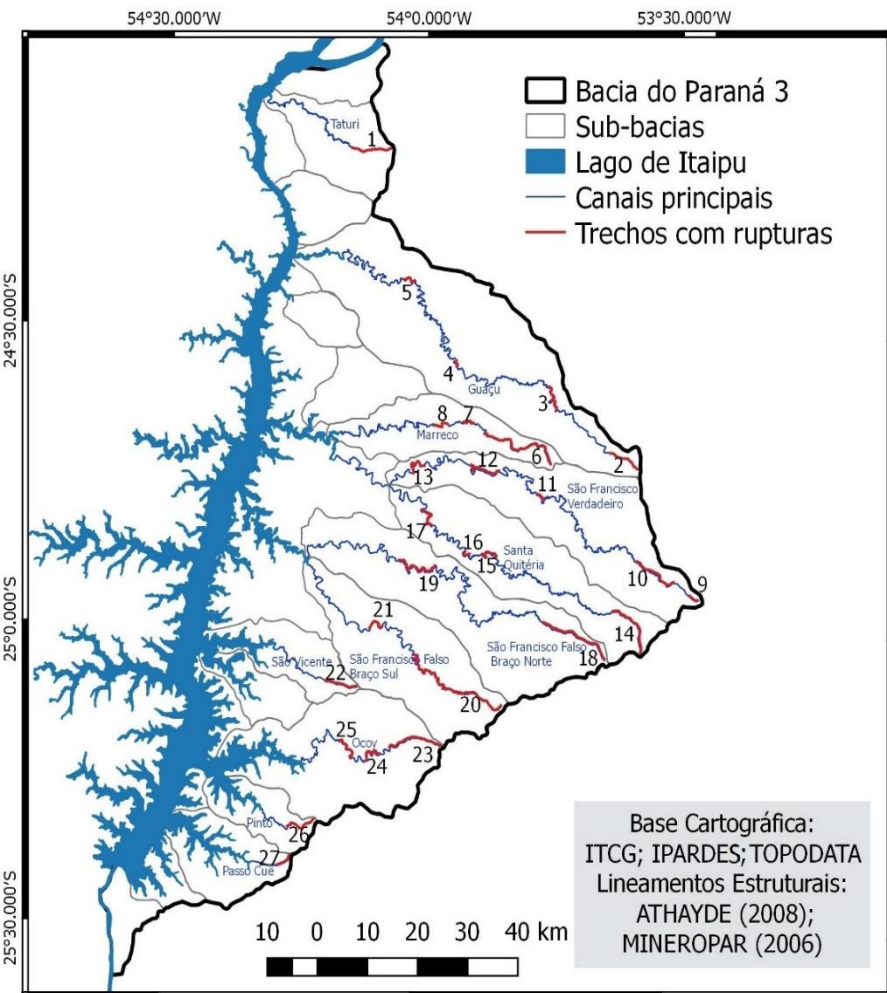


**CLASSIFICAÇÃO
DOS SOLOS**

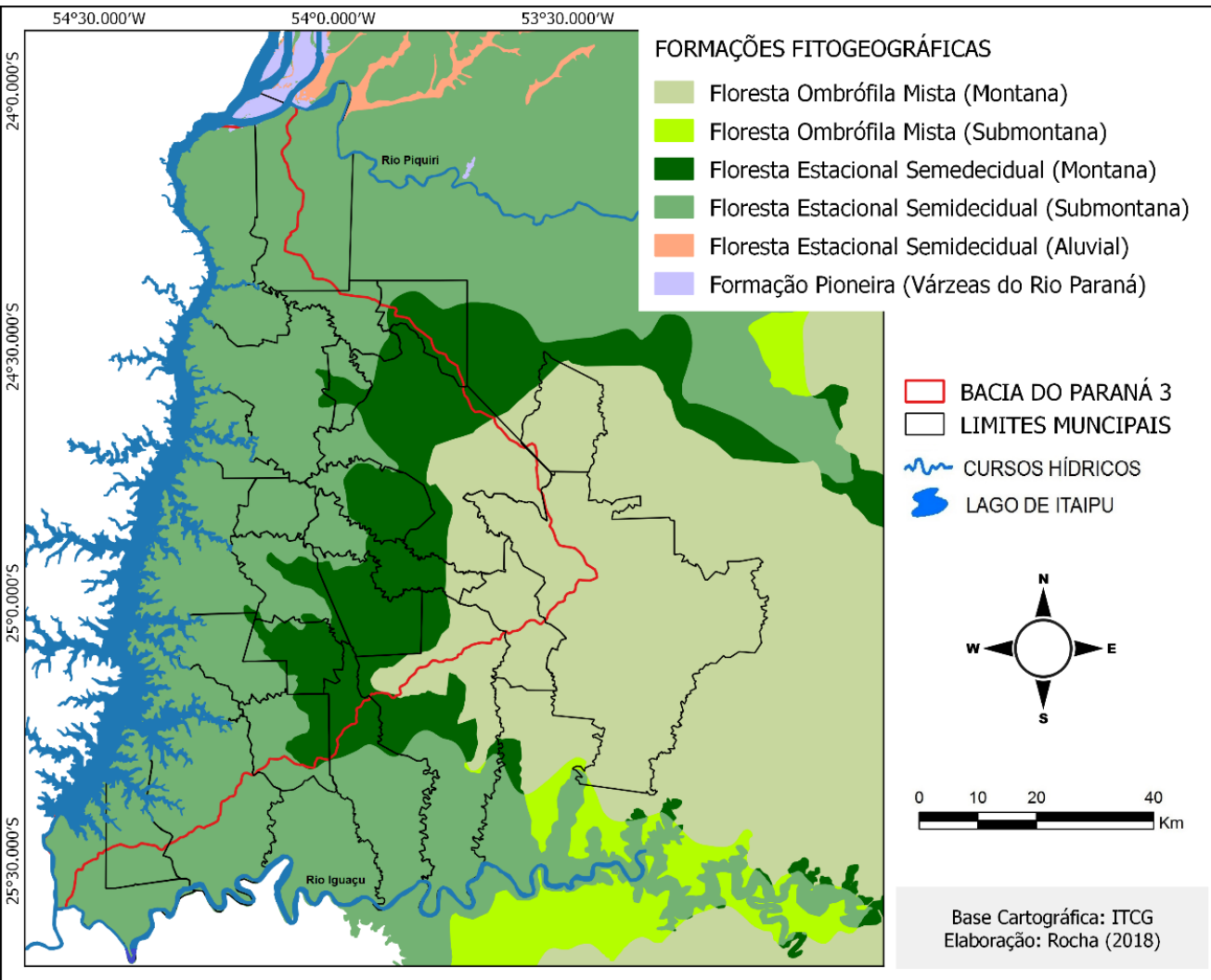
Sistemas Pedológicos



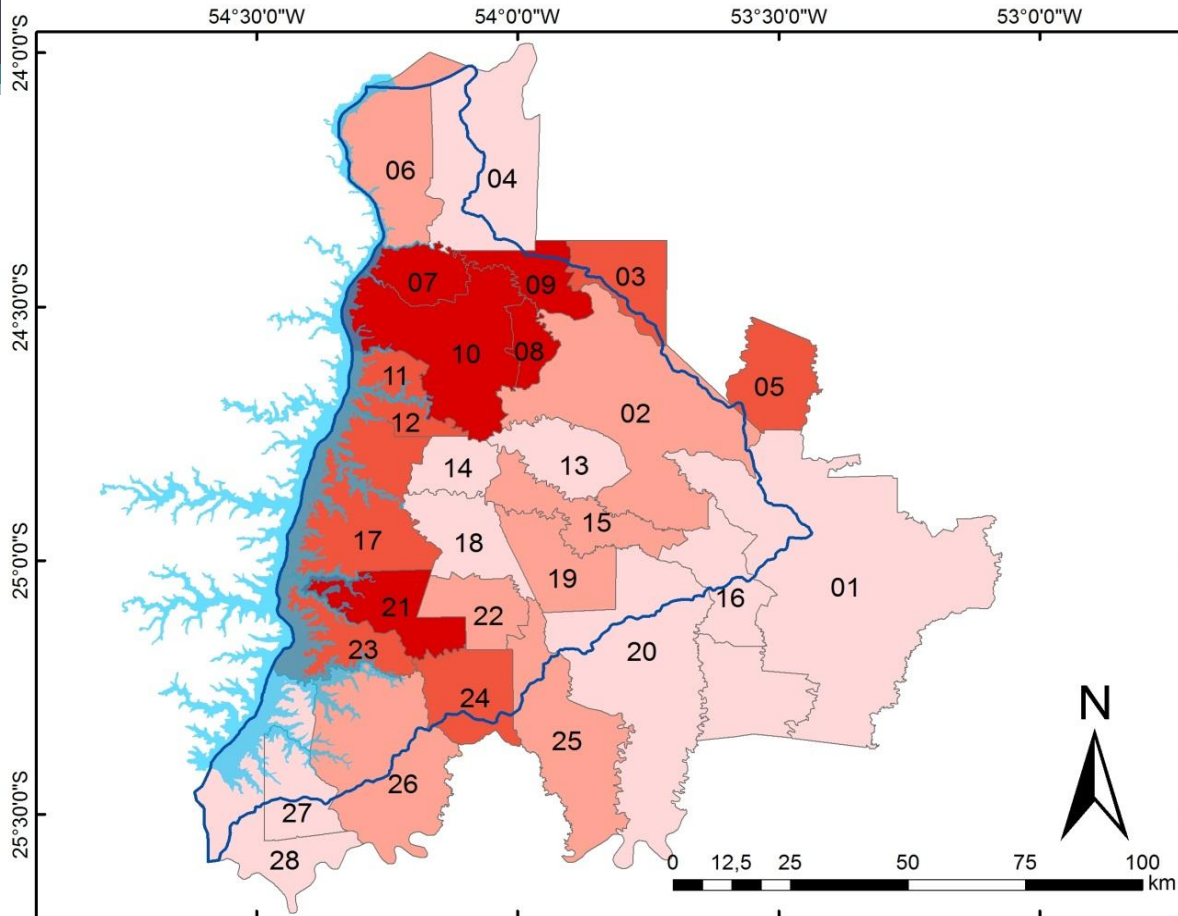
Hidrografia / Geologia na BP3



A Fitogeografia da BP3 clima/topografia/vegetação



O Espaço Agrário Regional na BP3



Legenda:

 BACIA HIDROGRÁFICA DO PARANÁ III

Tipo de exploração agrícola:
área ocupada pela agricultura familiar na mesorregião Oeste do Paraná (IGBE-2006)

Classes em (%):



Municípios da Mesorregião

Oeste do Paraná:

MUNICÍPIOS PARANÁ (BR):

- 01 - Cascavel
- 02 - Toledo
- 03 - Maripá
- 04 - Terra Roxa
- 05 - Tupãssi
- 06 - Guaíra
- 07 - Mercedes
- 08 - Quatro Pontes
- 09 - Nova Santa Rosa
- 10 - Marechal Cândido Rondon
- 11 - Pato Bragado
- 12 - Entre Rios do Oeste
- 13 - Ouro Verde do Oeste
- 14 - São José das Palmeiras

- 15 - São Pedro do Iguaçu
- 16 - Santa Tereza do Oeste
- 17 - Santa Helena
- 18 - Diamante do Oeste
- 19 - Vera Cruz do Oeste
- 20 - Céu Azul
- 21 - Missal
- 22 - Ramilândia
- 23 - Itaipilândia
- 24 - Medianeira
- 25 - Matelândia
- 26 - São Miguel do Iguaçu
- 27 - Santa Terezinha de Itaipú
- 28 - Foz do Iguaçu

Sistema de Projeção: SIRGAS 2000, Datum: D_SIRGAS_2000
Base Cartográfica: IBGE. Fonte: IBGE, IPARDES (2006)
Seleção da Informação: BEM, A. (2015).
Produção Técnica: BADE, M. R. (2015).

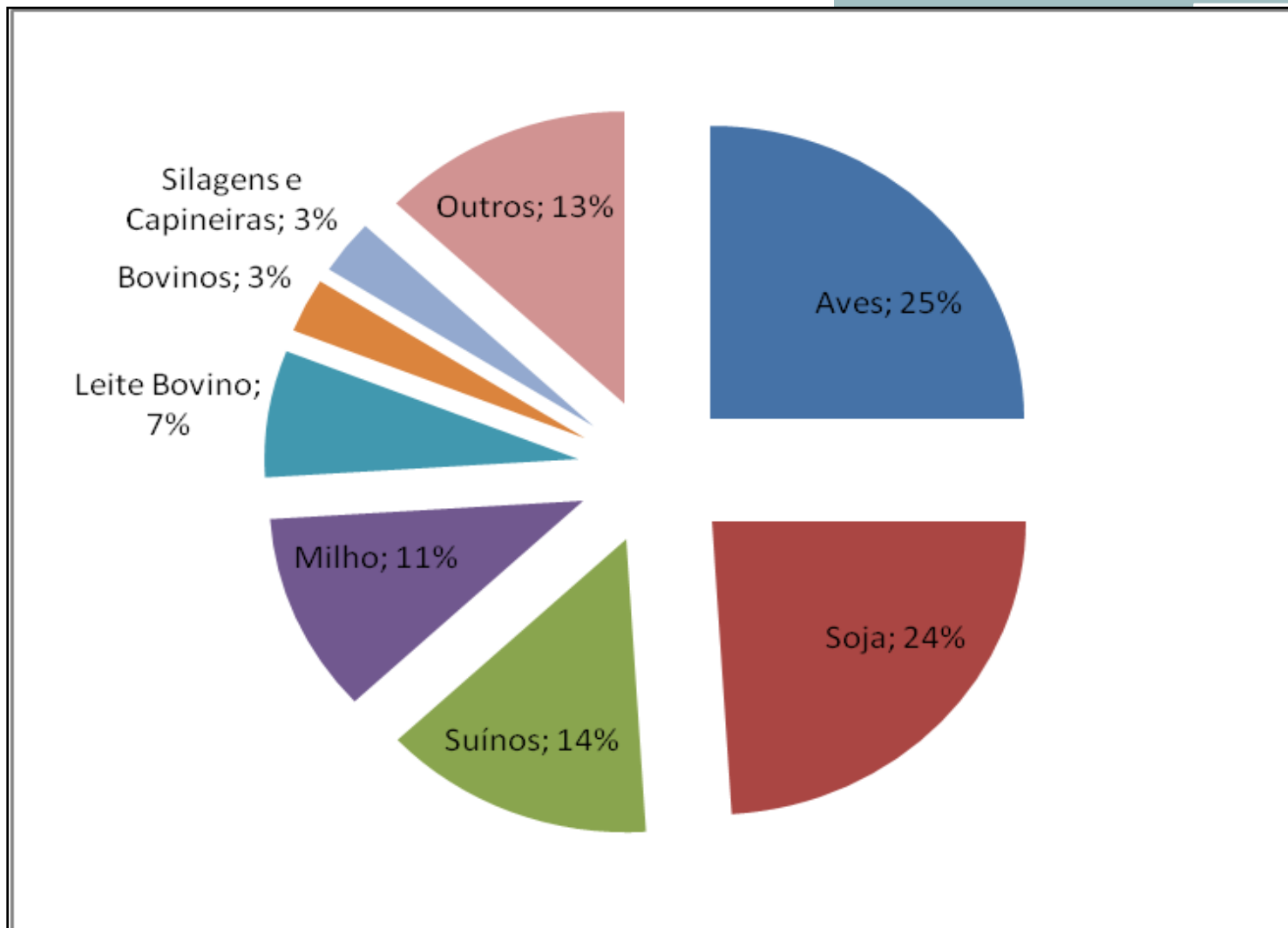


GRÁFICO 2 - MESORREGIÃO OESTE: VALOR BRUTO DA PRODUÇÃO AGROPECUÁRIA POR PRODUTO – 2011

FONTE: SEAB, 2012. Organização: Anderson Bem (2016)

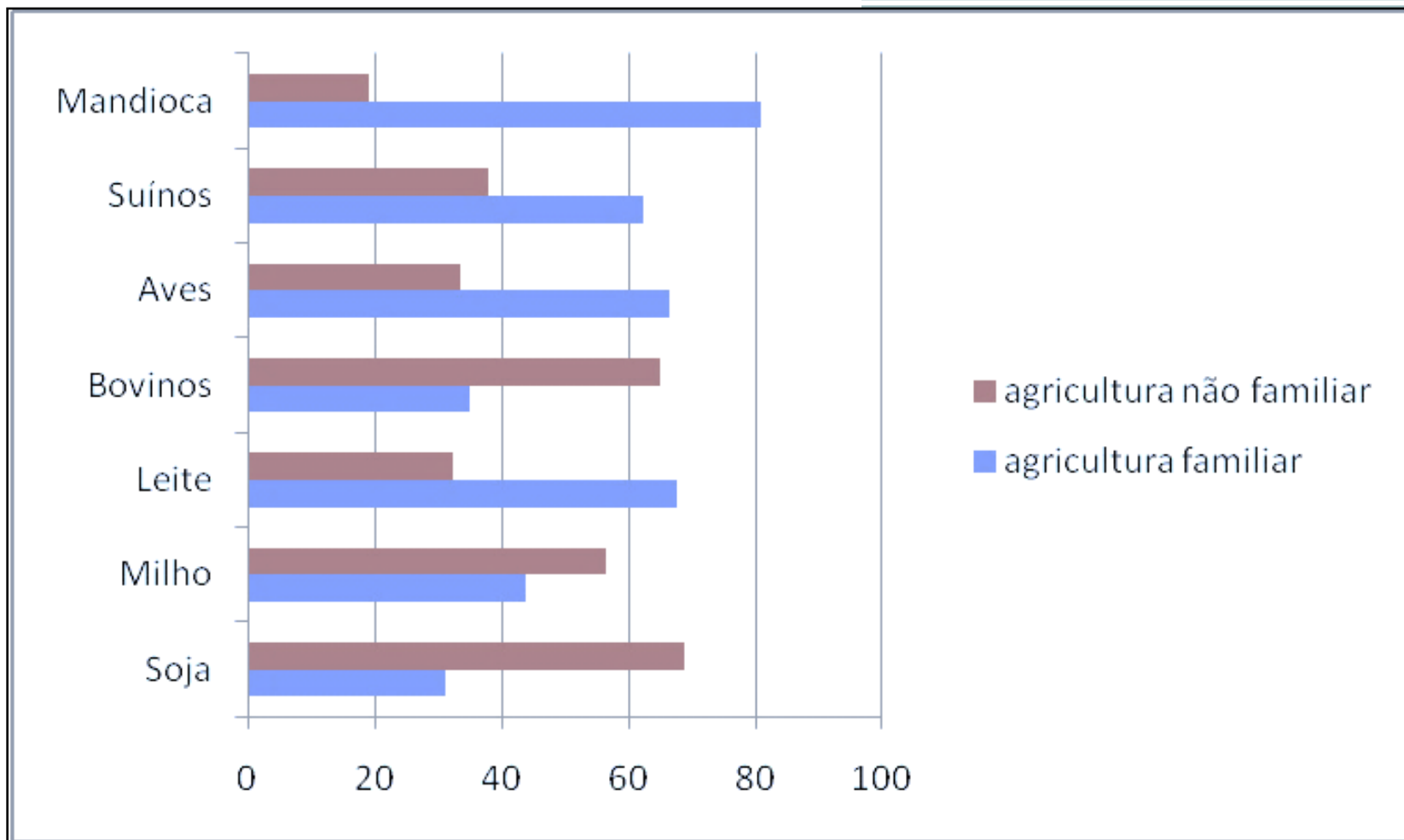
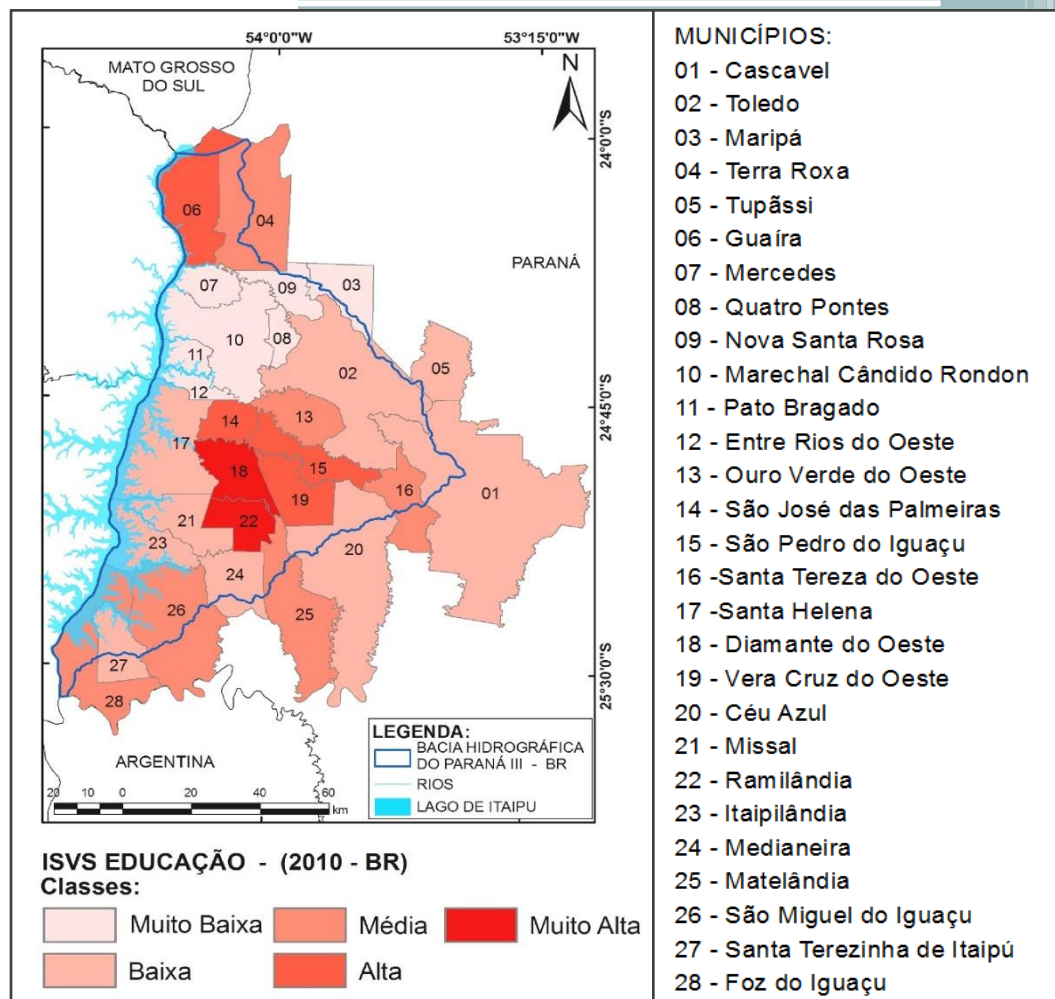


GRÁFICO 3 - PRODUÇÃO SEGUNDO O TIPO DE EXPLORAÇÃO AGRÍCOLA NA MESORREGIÃO OESTE- PR (2006)

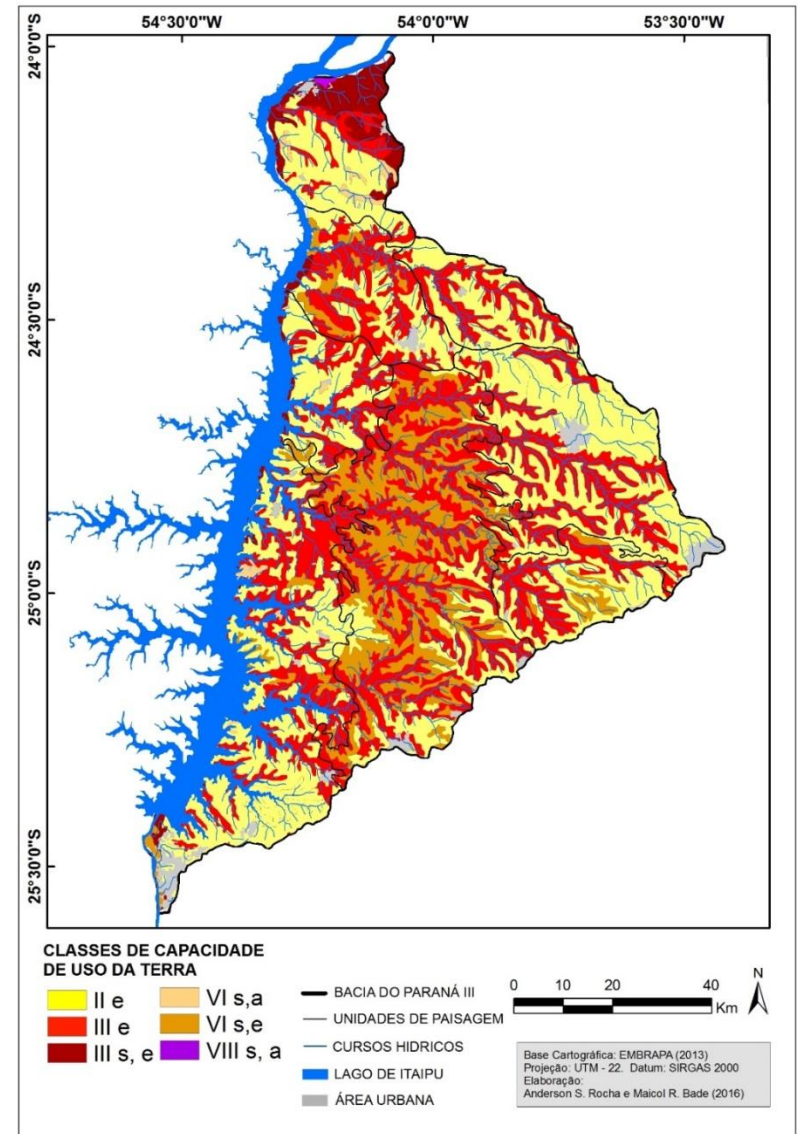
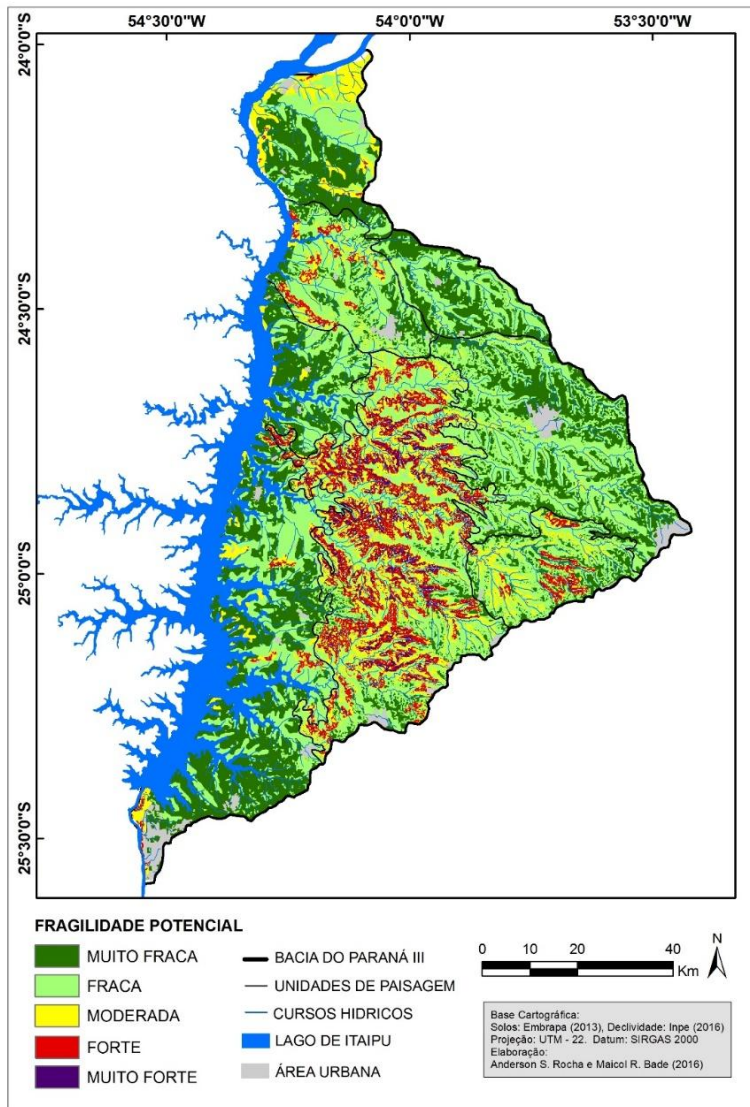
FONTE: IBGE- Censo Agropecuário 2006. Organizado pelo autor.

Vulnerabilidade Social dos Municípios-BP3



EDUCAÇÃO	RENDA	QUALIDADE DA HABITAÇÃO
TAXA DE ANALFABETISMO	POPULAÇÃO ECONOMICAMENTE ATIVA	ÁGUA CANALIZADA
6 A 14 ANOS NA ESCOLA	RENDA MÉDIA DOMICILIAR PER CAPITA	COLETA DE LIXO
NUNCA FREQUENTARAM ESCOLA	TAXA DE POBREZA	ENERGIA ELÉTRICA
POPULAÇÃO DE 0 A 14 ANOS	TAXA DE POBREZA EXTREMA	DOMICÍLIOS COM UM QUARTO
		DOMICÍLIOS CASA PRÓPRIA

Fragilidade Ambiental- Capacidade de Uso



Banco de Dados

- <http://paginapessoal.utfpr.edu.br/andersonrocha>



UNIVERSIDADE TECNOLÓGICA FEDERAL DO PARANÁ

acessar

ANDERSON SANDRO DA ROCHA

Dados Geoambientais e
Socioeconômicos da Bacia do
Paraná 3

[Página Inicial](#) >> [Usuários](#) >> Anderson Sandro da rocha

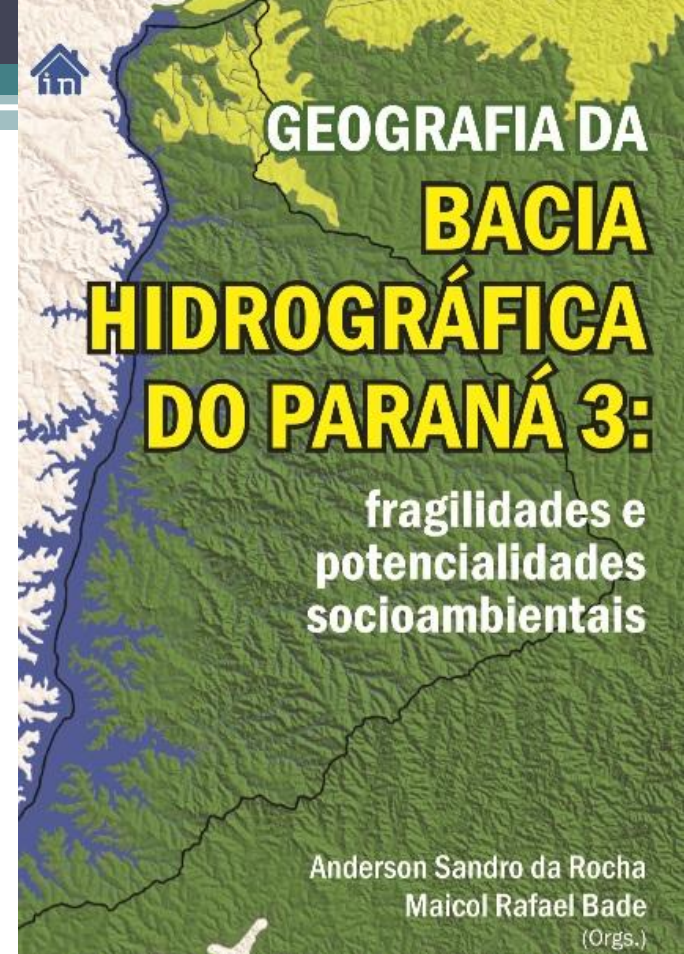
Anderson Sandro da rocha

Base de Dados Espaciais

ícone	título	tipo
	Dados Geoambientais e Socioeconômicos da Bacia do Paraná 3	Pasta
	Livro Geografia da Bacia Hidrográfica do Paraná 3: fragilidades e potencialidades socioambientais	Arquivo

Enviar Imprimir

Obrigado!



- Prof. Dr. Anderson Sandro da Rocha
andersonrocha@utfpr.edu.br

UTFPR - Universidade Tecnológica Federal do Paraná