

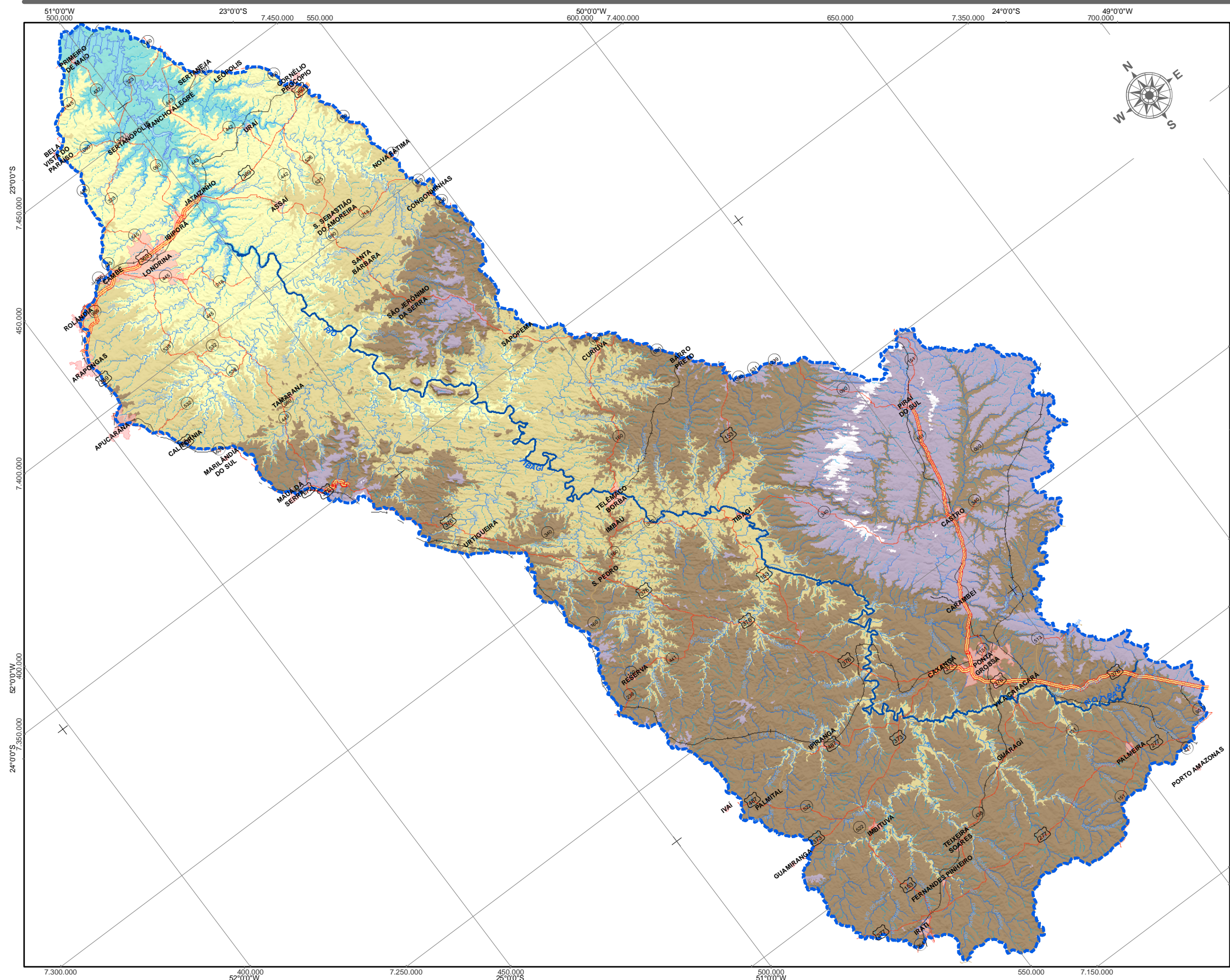


GOVERNO DO ESTADO  
DO PARANÁ  
BACIA HIDROGRÁFICA DO  
RIO TIBAGI

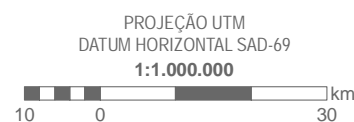
LEGENDA:

- ATÉ 1.400 m
- DE 1.000,01 A 1.200 m
- DE 800,01 A 1.000 m
- DE 600,01 A 800 m
- DE 400,01 A 600 m
- ABAIXO DE 400 m

FONTE:  
PROJETO GUARANI, 2006;



REFERÊNCIAS GRÁFICAS:



BASE CARTOGRÁFICA:

- MANCHAS URBANAS
- RODOVIA DE PISTA DUPLA PAVIMENTADA
- RODOVIA PAVIMENTADA
- RODOVIA NÃO PAVIMENTADA
- RODOVIA MUNICIPAL PAVIMENTADA
- FERROVIAS

FONTE: BASE: SRH - MMA, Projeto GUARANI, 2006;  
SUDERHSA, 2007.

- LIMITE DA BACIA
- RIO TIBAGI
- RIO PERENE
- RIO INTERMITENTE
- CANAL

- RIO PERENE
- LAGOA
- LAGO
- PLANÍCIE INUNDAVEL
- PÂNTANO
- RESERVATÓRIO



PLANO DE BACIA DO  
RIO TIBAGI - VOL.01  
VARIAÇÃO DE  
ALTITUDE