

CASCADEL  
SG.22-V-A

LEGENDA:

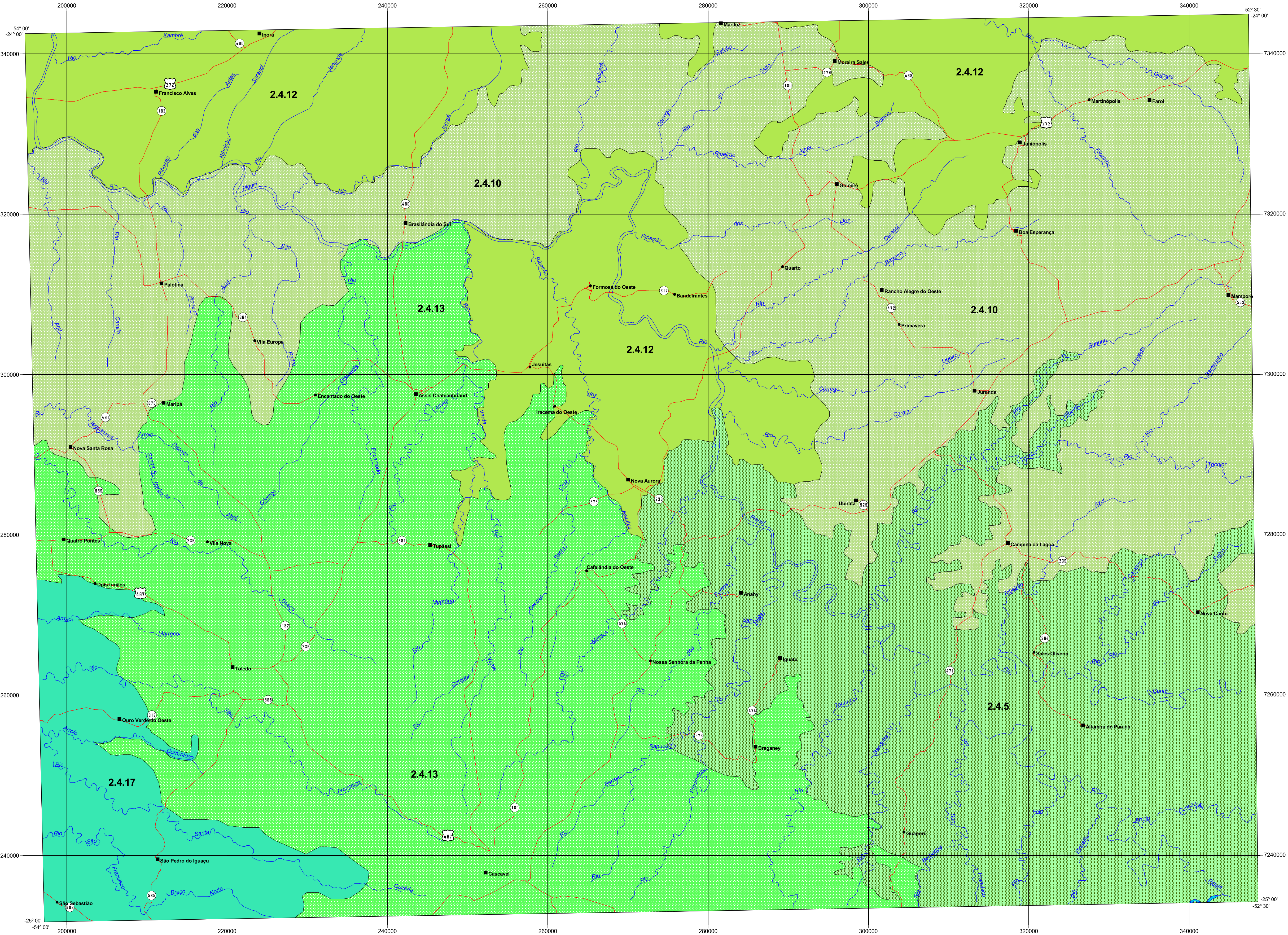
- Localidade
- Sedes municipais
- Rodovias Federais
- Rodovias Estaduais
- Hidrografia
- Corpos d'água
- Limite entre as Sub-unidades Morfoesculturais

UNIDADE MORFOESTRUTURAL: BACIA SEDIMENTAR DO PARANÁ

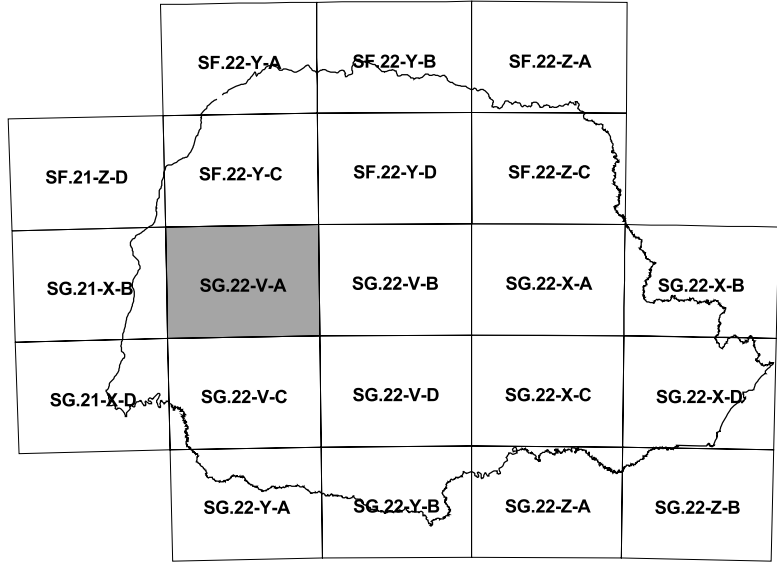
UNIDADE MORFOESCULTURAL: TERCEIRO PLANALTO PARANAENSE

Sub-unidades morfoesculturais:

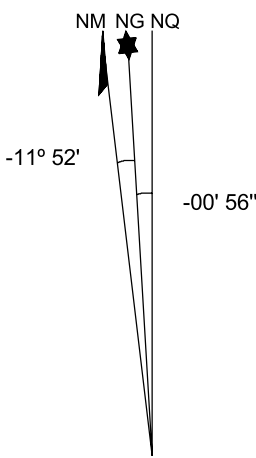
- 2.4.5 Planalto do Alto/Médio Piquiri
- 2.4.10 Planalto de Campo Mourão
- 2.4.12 Planalto de Umuarama
- 2.4.13 Planalto de Cascavel
- 2.4.17 Planalto do São Francisco



Articulação das Folhas



Descrição magnética em 1981 e convergência Meridiana do centro da folha



A declinação magnética cresce -10' anualmente\*  
\*Usar exclusivamente os dados numéricos



1:250.000

Sistema de Projeção Universal Transversal de Mercator  
Datum Horizontal: SAD 69  
Origem da Quilometragem UTM "Equador e Meridiano 51° W GR,"  
Acréscida as constantes: 10.000 e 500 Km, respectivamente.

Para o mapeamento das unidades e sub-unidades morfoesculturais, foram utilizadas as informações SRTM - Shuttle Radar Topography Mission (USGS, 2002);  
A base cartográfica utilizada foi extraída das Folhas Topográficas, escala 1:250.000 (IBGE);  
As informações de geologia foram consultadas nas Folhas Geológicas, escala 1:250.000 (MINEROPAR, 2006);

O software de SIG utilizado foi o Arcview 3.2.

Elaboração/impressão: 2006.



República Federativa do Brasil

Ministério da Educação



Setor de Ciências da Terra

Laboratório de Hidrogeomorfologia - LHG  
Laboratório de Geologia Ambiental - LGA



Estado do Paraná

Secretaria de Estado da Indústria do Comércio e Assuntos do Mercosul

MINEROPAR  
MINERAIS DO PARANÁ

COORDENAÇÃO:  
Chisato Oka-Fiori

EQUIPE EXECUTORA DO MAPEAMENTO:

- Chisato Oka-Fiori
- Leonardo José Cordeiro Santos
- Naldy Emerson Canali
- Alberto Pio Fiori
- Claudinei Tabora da Silveira
- Sandro José Briski
- Rogério da Silva Felipe
- ESTAGIÁRIO:  
Julio Manoel França da Silva

CONSULTOR:  
Jurandyr Luciano Sanches Ross