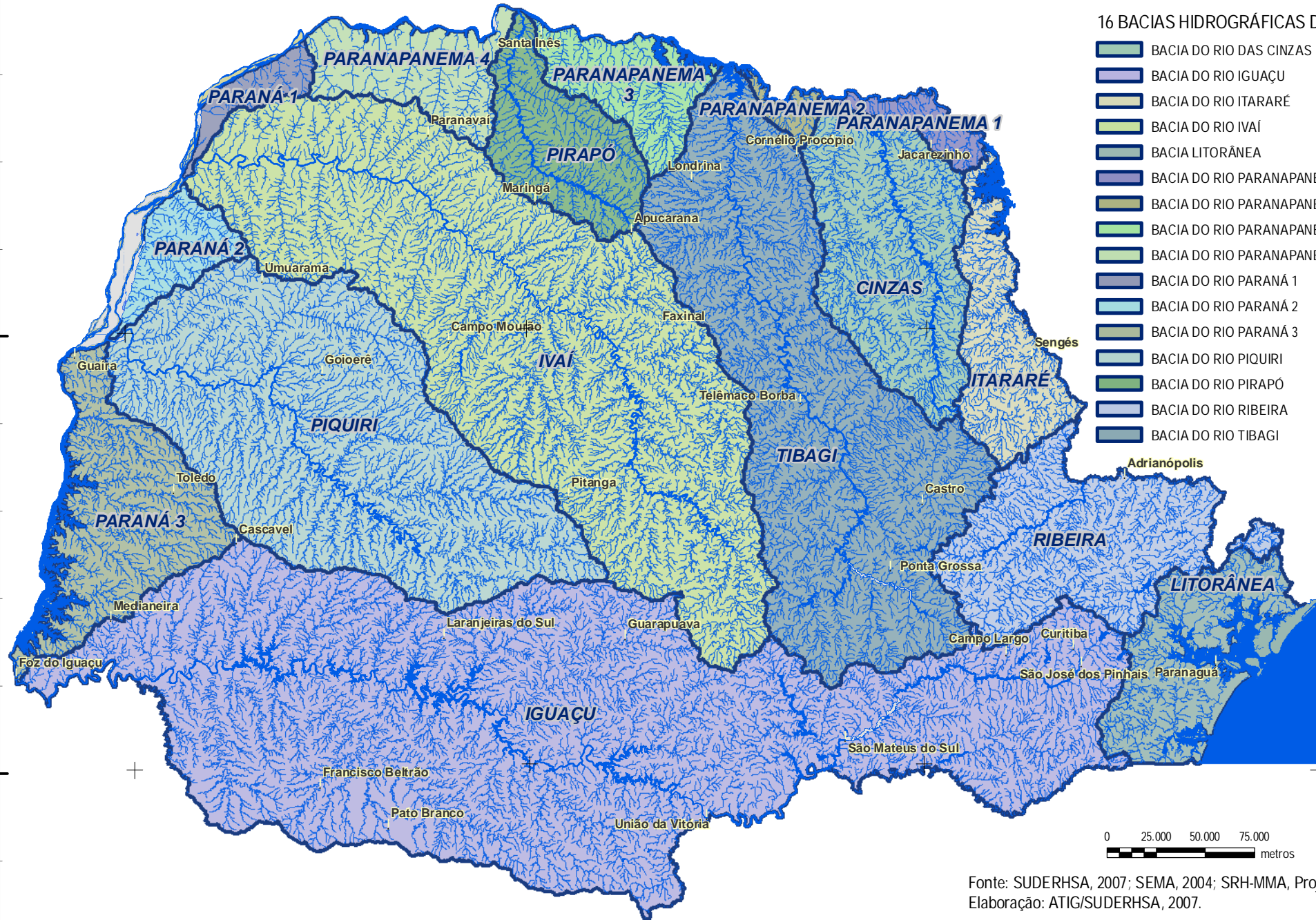


BACIAS HIDROGRÁFICAS DO PARANÁ

24° S

26° S



16 BACIAS HIDROGRÁFICAS DO ESTADO:

- BACIA DO RIO DAS CINZAS
- BACIA DO RIO IGUAÇU
- BACIA DO RIO ITARARÉ
- BACIA DO RIO IVAÍ
- BACIA LITORÂNEA
- BACIA DO RIO PARANAPANEMA 1
- BACIA DO RIO PARANAPANEMA 2
- BACIA DO RIO PARANAPANEMA 3
- BACIA DO RIO PARANAPANEMA 4
- BACIA DO RIO PARANÁ 1
- BACIA DO RIO PARANÁ 2
- BACIA DO RIO PARANÁ 3
- BACIA DO RIO PIQUIRI
- BACIA DO RIO PIRAPÓ
- BACIA DO RIO RIBEIRA
- BACIA DO RIO TIBAGI



Fonte: SUDERHSA, 2007; SEMA, 2004; SRH-MMA, Projeto Guarani 2006.
Elaboração: ATIG/SUDERHSA, 2007.

54° W

52° W

50° W

48° W