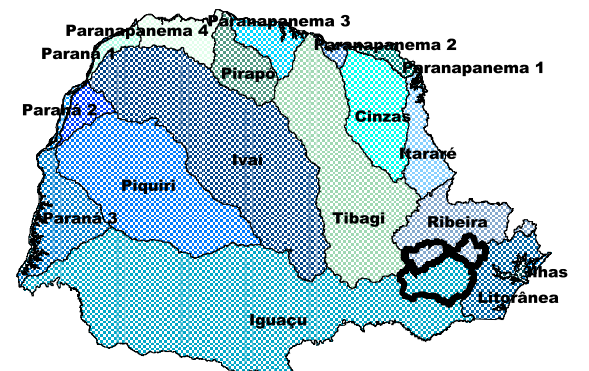
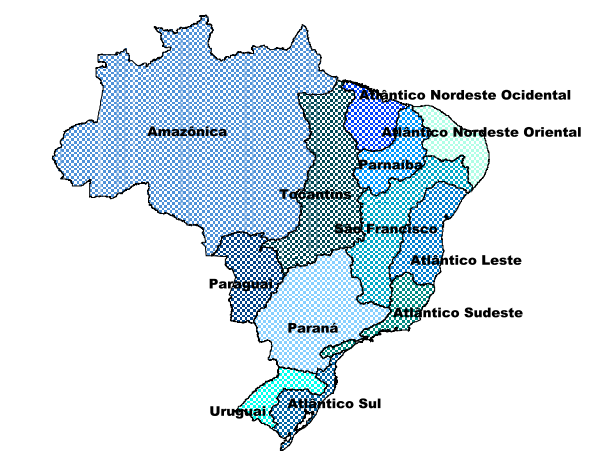
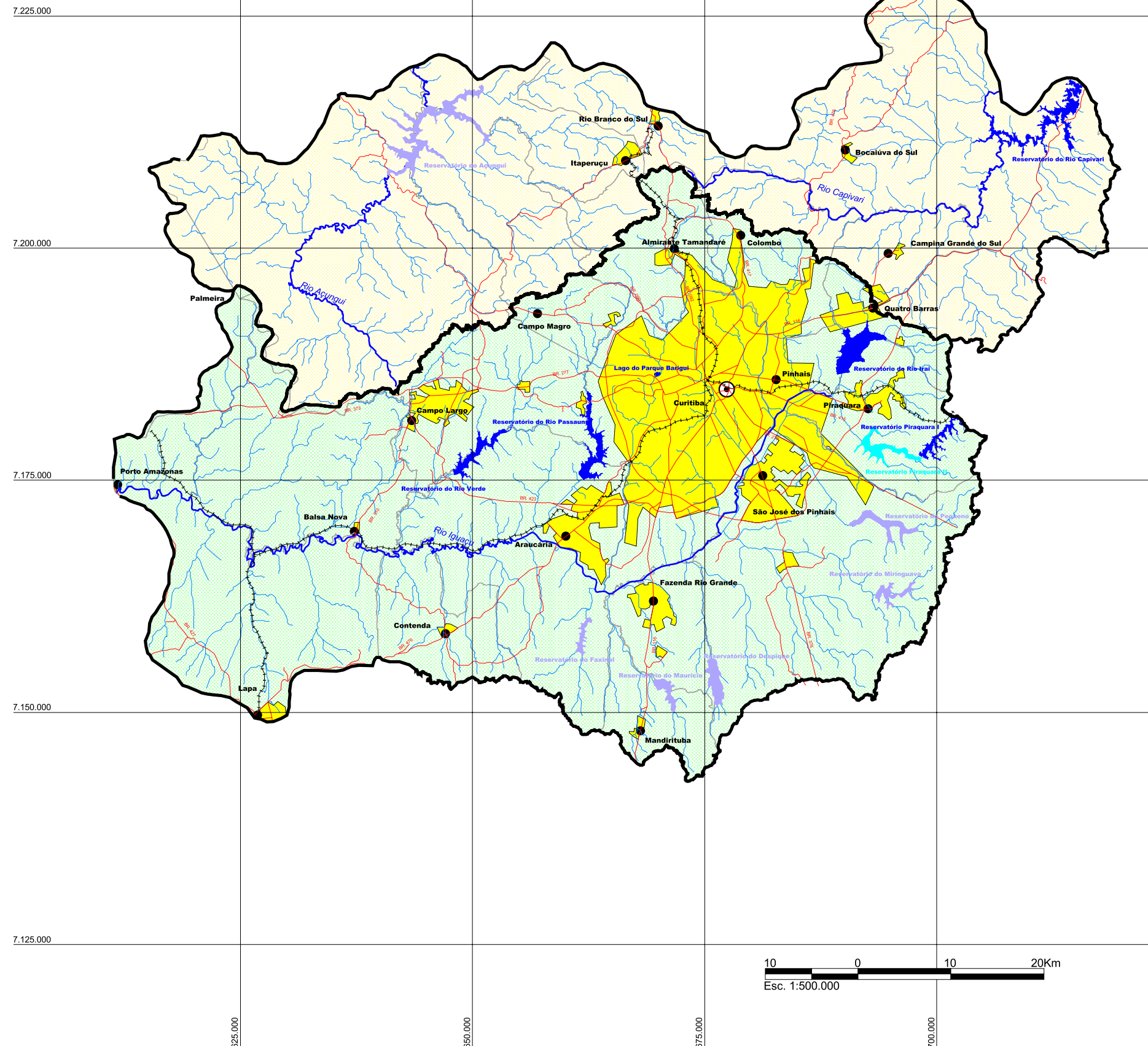


# PLANO DE BACIA DO ALTO IGUAÇU E AFLUENTES DO ALTO RIBEIRA



- LEGENDA:**
- Sedes Municipais
  - ∟ Hidrografia
  - ∟ Rodovias
  - ∟ Ferrovia
  - Limites de Abrangência do Comitê
  - Municípios
  - Reservatórios Projetados
  - Reservatórios Existentes
  - Reservatório em Implantação
  - Manchas Urbanas
  - Bacias
  - Rio Iguaçu
  - Rio Ribeira

Fonte: Projeto Guarani, 2006; SUDERHSA, 2006; SEMA, 2004; SANEPAR, 2005

