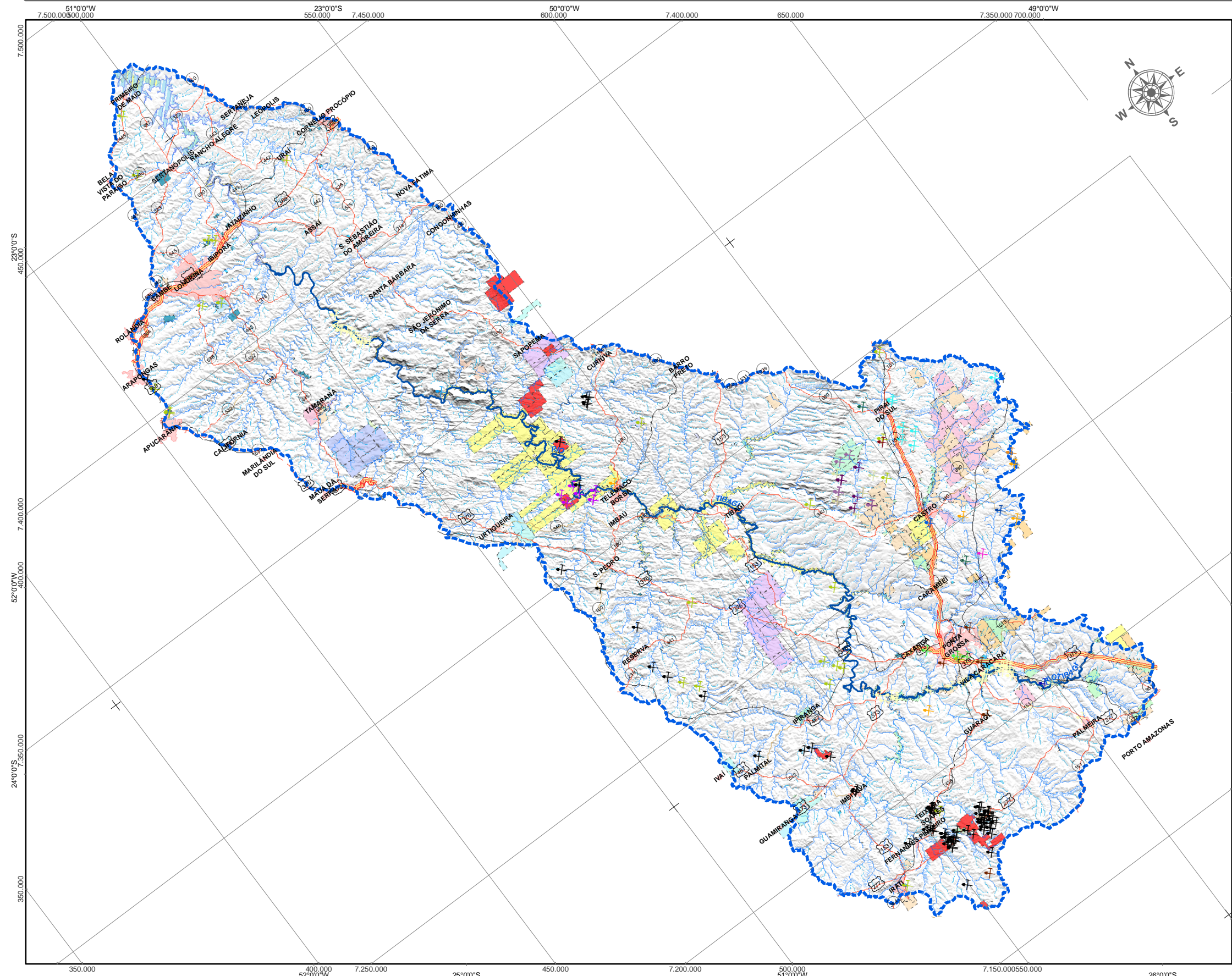




GOVERNO DO ESTADO
DO PARANÁ
BACIA HIDROGRÁFICA DO
RIO TIBAGI



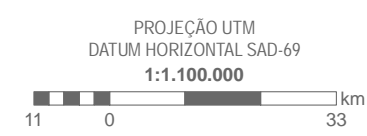
LEGENDA:

- OCORRÊNCIAS MINERAIS**
- AGUA MINERAL
 - AREIA
 - ARGILA
 - BASALTO
 - CALCARIO; CALCARIO/TALCO
 - CARVAO
 - CHUMBO
 - DIABASIO
 - DIAMANTE
 - DOLOMITO
 - FERRO
 - GRANITO
 - MARMORE
 - NIQUEL
 - QUARTZITO
 - RIOLITO
 - ROCHA P/ BRITA
 - TALCO
 - URANIO
 - ZINCO

- DNPM**
- ANDESITO
 - AREIAS
 - ARGILAS
 - BASALTO; BASALTO P/ BRITA
 - CALCÁRIOS; CAULIM; DOLOMITOS; TALCO
 - CARVÃO; CARVÃO MINERAL
 - CASCALHO
 - DIABÁSIO; DIABÁSIO P/ BRITA
 - DIAMANTE; OURO
 - ENXOFRE
 - GABRO
 - GRANITO
 - MINÉRIO DE COBRE
 - MINÉRIO DE FERRO
 - QUARTZITO; QUARTZO
 - RIÓLITO
 - ROCHA BETUMINOSA
 - SAIBRO
 - SILTITO
 - TURFA
 - ÁGUA MINERAL; ÁGUA POTÁVEL DE MESA

FORTE:
DNPM, 2007;
MINEROPAR, 2006.

REFERÊNCIAS GRÁFICAS:



BASE CARTOGRÁFICA:

- MANCHAS URBANAS
- RODOVIA DE PISTA DUPLA PAVIMENTADA
- RODOVIA PAVIMENTADA
- RODOVIA NÃO PAVIMENTADA
- RODOVIA MUNICIPAL PAVIMENTADA
- FERROVIAS
- LIMITE DA BACIA
- RIO TIBAGI
- RIO PERENE
- RIO INTERMITENTE
- CANAL
- RESERVATÓRIO
- RIO PERENE
- LAGOA
- LAGO
- PLANÍCIE INUNDAVEL
- PÂNTANO

FORTE: BASE: SRH - MMA, Projeto GUARANI, 2006;
SUDERHSA, 2007.



PLANO DE BACIA DO
RIO TIBAGI - VOL.01
SITUAÇÃO
MINERÁRIA

