

MAPEAMENTO TOPOGRÁFICO

Processo de Certificação de Nomes Geográficos

Projeto: PNGPR Toponímia passo a passo

Executores: IBGE-SC/ITC-PR/SEPL-PR

Escala: 1:50.000

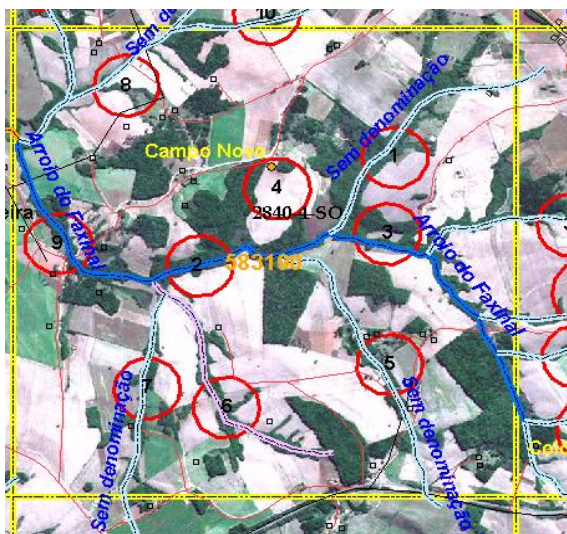
Equipe: Izabella Maria Swierczynski , Juvenal Sena
Ribeiro, Paulo Roberto Guimarães Leal e Wilson
Roberto Barbosa

Nomenclatura da Carta: MI-2840-4

Data: 24/08/2009 e 26/08/2009

Nº da Quadrícula: MI-2840-4 PALMEIRA/ **MI-2840-4-SO/ 583190**

Item	Topônimo	Histórico / Alternativo / Erro	Comentário pós campo	Situação base
1	Sem denominação			Manter
*2	Arroio do Faxinal	Arroio Faxinal (A)		Confirmado
*3	Arroio do Faxinal	Arroio Faxinal (A)		Confirmado
4	Campo Novo			Incluir
5	Sem denominação			Manter
6	Arroio Capituva		Não confirmado	Incluir
7	Sem denominação			Manter
*8	Sem denominação		Arroio do Faxinal (H)	Manter
9	Arroio do Faxinal	Arroio Faxinal (A) Arroio Capituva (H)		Manter



Item	Informante	Idade	Tempo de moradia
2	CC	42	42
	CS	53	
3	GV	36	
	LV	78	36
4	CC	42	42
	CS	53	
	LK	73	

Observações:

* Os informantes citados informaram sobre a localidade de Campo Novo, nas nascentes da bacia do Arroio do Faxinal. (mencionaram que Faxinal é nos fundos do Campo Novo).

6 - A informação sobre o Arroio Capituva veio do Cadastro Dominial, plantas dos imóveis "Rincão dos

Coxo e Campestre”, sentença homologada em 30/03/1959.

8 - A informação sobre o Arroio do Faxinal veio do Cadastro Dominial, plantas dos imóveis “Rincão dos Coxo e Campestre”, sentença homologada em 30/03/1959. Em virtude desse curso d'água ser afluente do hoje conhecido como Arroio do Faxinal, esse nome, para esse trecho, ficou como histórico.

9- A informação sobre o Arroio Capituva veio do Cadastro Dominial, plantas dos imóveis “Rincão dos Coxo e Campestre”, sentença homologada em 30/03/1959. Foi considerado nome histórico para esse trecho.