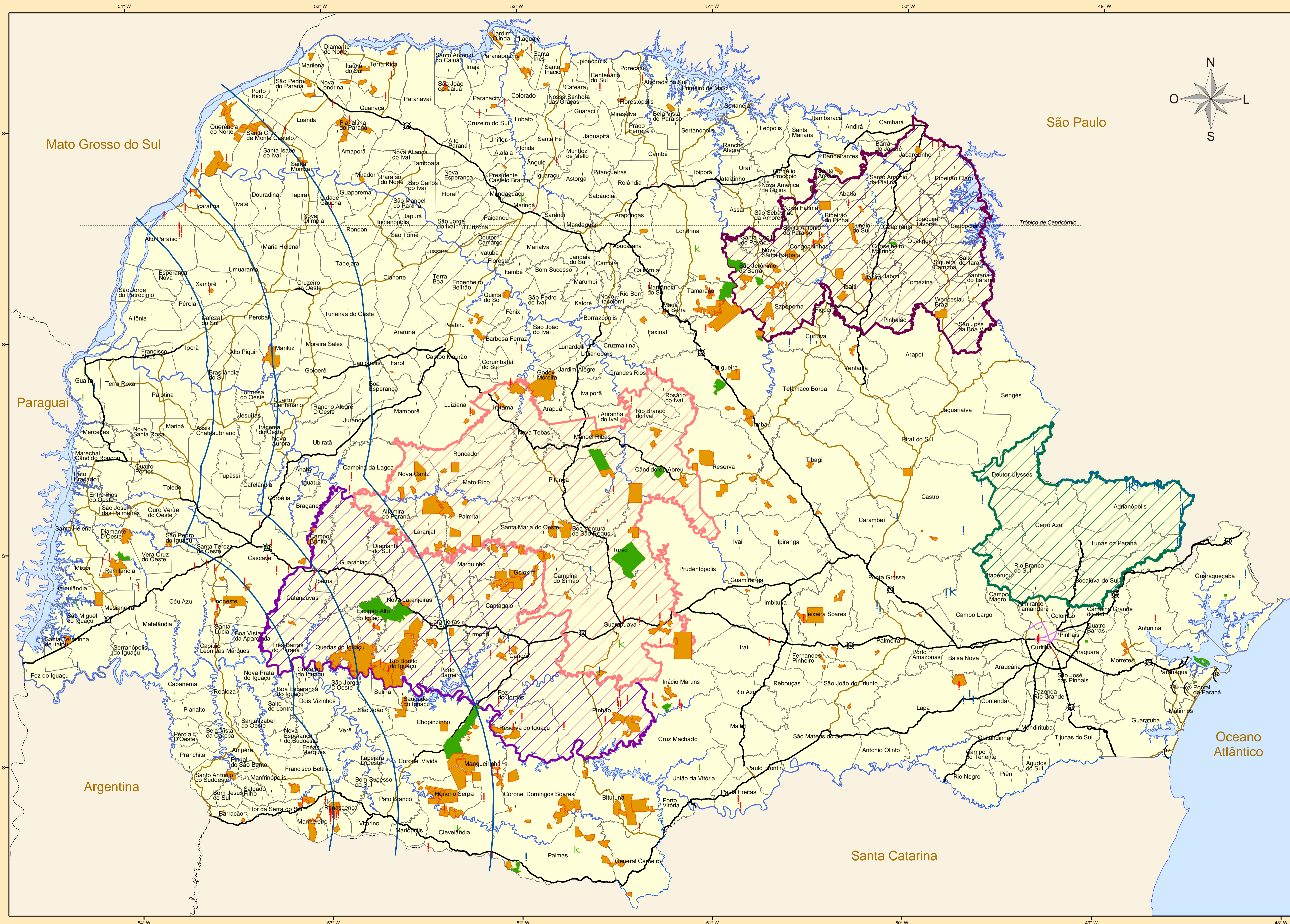


TERRAS E TERRITÓRIOS QUILOMBOLAS, INDÍGENAS E DA REFORMA AGRÁRIA NO ESTADO DO PARANÁ



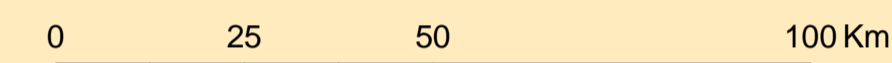
INFORMAÇÕES CARTOGRÁFICAS

Sistema de Projeção UTM
Datum Horizontal: SAD 69
Meridiano Central: 51° W

MAPA DE SITUAÇÃO



Escala 1:1.000.000



CONVENÇÕES CARTOGRÁFICAS

- Rodovias Federais
- Rodovias Estaduais
- Rodovias Municipais
- Sedes Municipais
- Divisas Municipais
- Divisas Estaduais
- Divisas Internacionais
- Hidrografia
- Faixas de Fronteira (66, 100 e 150 km)
- ! Comunidades Quilombolas Certificadas
- ! Comunidades Quilombolas Não-certificadas
- Áreas Indígenas Demarcadas
- ! Áreas Indígenas Não-demarcadas
- K Famílias Indígenas Dispersas
- Assentamentos Rurais
- ! Acampamentos de Sem-Terra
- ▨ Território da Cidadania - Catuquiriguaçu
- ▨ Território da Cidadania - Vale do Ribeira
- ▨ Território da Cidadania - Paraná Centro
- ▨ Território da Cidadania - Norte Pioneiro

FONTES

- Divisas Municipais: ITCG - 2007
- Hidrografia: Mapeamento Sistemático 1:50.000
- Rodovias: DER - 2006
- Assentamentos: INCRA - 2008
- Acampamentos: ITCG - 2008
- Comunidades Negras Tradicionais e Remanescentes de Quilombos: ITCG e Grupo Clóvis Moura - 2008
- Presença Indígena: Assessoria para Assuntos Indígenas - 2008

ELABORAÇÃO
Instituto de Terras, Cartografia e Geociências - ITCG - 2008



www.itcg.pr.gov.br
2009